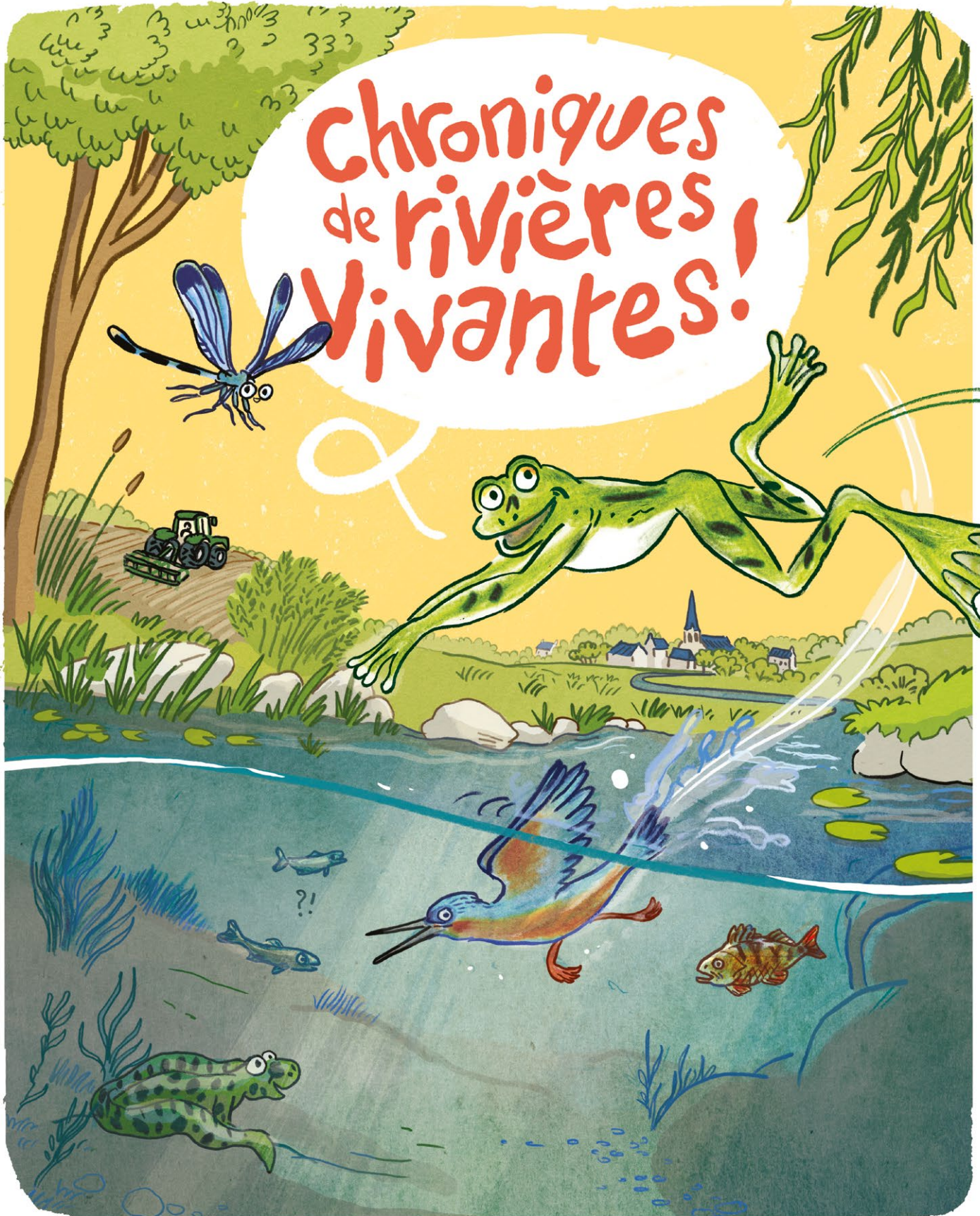


le bassin de l'Oudon raconté en BD



**“Face au changement climatique,
nous devons faire de la nature notre alliée.”**

Jean Jouzel

**“Nous n’héritons pas de la terre de nos ancêtres,
nous l’empruntons à nos enfants.”**

Antoine de Saint-Exupéry



**Syndicat
du Bassin
de l'Oudon**

02 41 92 52 84
contact@bvoudon.fr
www.bvoudon.fr

Bande dessinée, illustration : Johann Le Berre & Jop
Scénario et graphisme : Jop

Directeur de publication :
M. GRIMAUD Gilles – Président du Syndicat du bassin de l'Oudon

Impression : imprimerie Léridon (Craon, 53400)
www.imprimerie-leridon.fr

Dépôt légal : mars 2026

Syndicat du Bassin de l'Oudon – Commission Locale de l'Eau
6, rue de la Roirie 49500 SEGRE-EN-ANJOU-BLEU

NOUS SOMMES EN 2026,
SUR NOTRE TERRITOIRE BIEN
OCCUPÉ, TOUTES LES RIVIÈRES
SE PORTENT À MERVEILLE...



TOUTES ?

MALHEUREUSEMENT, NON. PAR EXEMPLE, LE CHÉRAN, EN AMONT,
DE RENAZÉ AUX SOURCES, EST EN MAUVAIS ÉTAT ÉCOLOGIQUE.
ET IL NE SE PORTE GUÈRE MIEUX EN AVAL, JUSQU'À LA
CONFLUENCE DE L'OUDON.



AUCUNE POTION MAGIQUE
NE VIENDRA NOUS AIDER
DANS CETTE HISTOIRE,

l'Agtrion de Mercure



MAIS NOUS NE
SOMMES PAS POUR
AUTANT DÉMUNIS !

le Martin-pêcheur



LE BASSIN DE L'OUNDON, AIDÉ ET SOUTENU PAR LES
HABITANTS POURRAIT BIEN RÉTABLIR **L'ÉQUILIBRE**
ET LA VIE DANS NOS RIVIÈRES...



À CONDITION D'ÊTRE
À L'ÉCOUTE DE SES BESOINS
ET DES ACTIVITÉS HUMAINES !

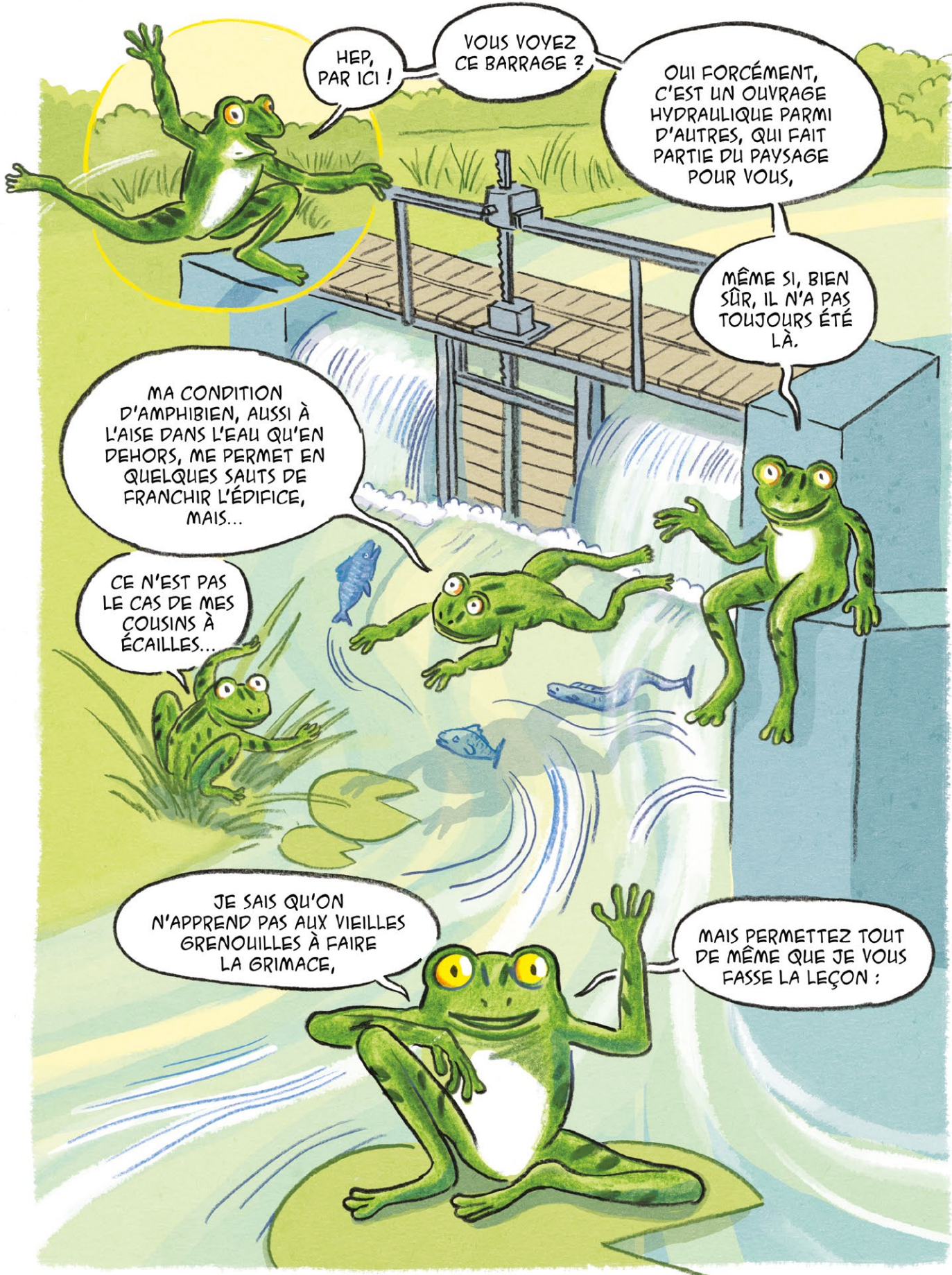
La Grenouille verte

le Triton
marbré





**Des barrages à
contre-courant ?**



HEP,
PAR ICI !

VOUS VOYEZ
CE BARRAGE ?

OUI FORCÉMENT,
C'EST UN OUVRAGE
HYDRAULIQUE PARMIS
D'AUTRES, QUI FAIT
PARTIE DU PAYSAGE
POUR VOUS,

MÊME SI, BIEN
SÛR, IL N'A PAS
TOUJOURS ÉTÉ
LÀ.

MA CONDITION
D'AMPHIBIEN, AUSSI À
L'AISE DANS L'EAU QU'EN
DEHORS, ME PERMET EN
QUELQUES SAUTS DE
FRANCHIR L'ÉDIFICE,
MAIS...

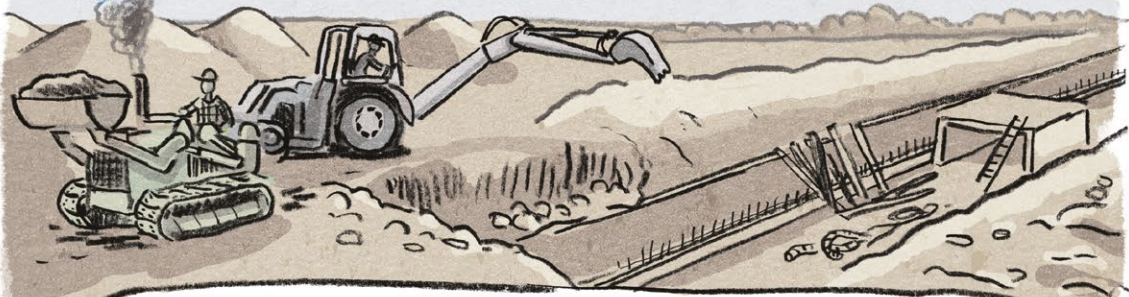
CE N'EST PAS
LE CAS DE MES
COUSINS À
ÉCAILLES...

JE SAIS QU'ON
N'APPREND PAS AUX VIEILLES
GRENOUILLES À FAIRE
LA GRIMACE,

MAIS PERMETTEZ TOUT
DE MÊME QUE JE VOUS
FASSE LA LEÇON :

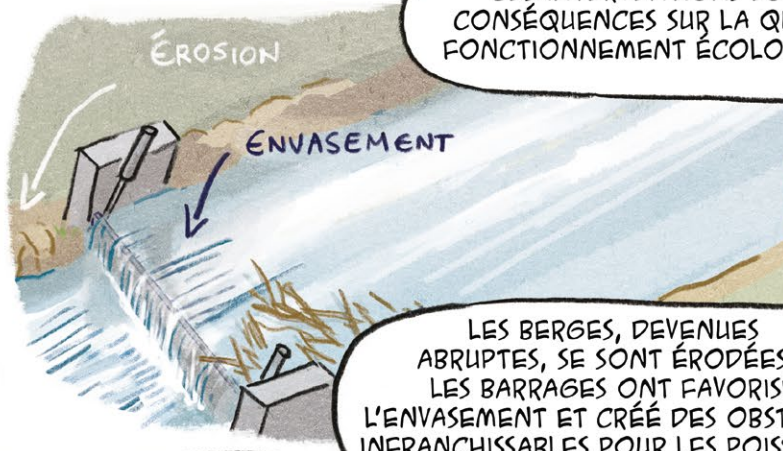


TOUT COMME LE CHÉRAN, DANS LES ANNÉES 70, L'HOMMÉE A FAIT L'OBJET DE TRAVAUX DE RECALIBRAGE ET DE RECTIFICATION.



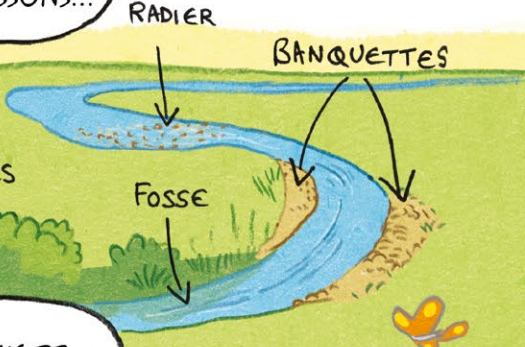
ON A SUPPRIMÉ LES MÉANDRES ET ÉLARGI LE LIT DE LA RIVIÈRE, PUIS, ON Y A IMPLANTÉ DES BARRAGES POUR GARDER L'EAU.

CES INTERVENTIONS LOURDES ONT EU DES CONSÉQUENCES SUR LA QUALITÉ DE L'EAU ET LE FONCTIONNEMENT ÉCOLOGIQUE DE LA RIVIÈRE...



LES BERGES, DEVENUES ABRUPTES, SE SONT ÉRODÉES... LES BARRAGES ONT FAVORISÉ L'ENVAISEMENT ET CRÉÉ DES OBSTACLES INFRANCHISSABLES POUR LES POISSONS...

PLANTATIONS, RETRAIT DES BARRAGES, AMÉNAGEMENT DE RADIERS ET DE FOSSES ET BANQUETTES :



UN LONG PROCESSUS DE RESTAURATION A ÉTÉ LANCÉ PAR LE SYNDICAT DU BASSIN DE L'OUDON !

IL PERMET AUJOURD'HUI DE REDONNER À L'HOMMÉE SA SILHOUETTE SINUEUSE ET SA DIVERSITÉ !



IL RESTE ENCORE DU TRAVAIL, CAR L'HOMMÉE N'EST PAS SEULE SUR LE TERRITOIRE À AVOIR ÉTÉ ORNÉE D'OUVRAGES HYDRAULIQUES.



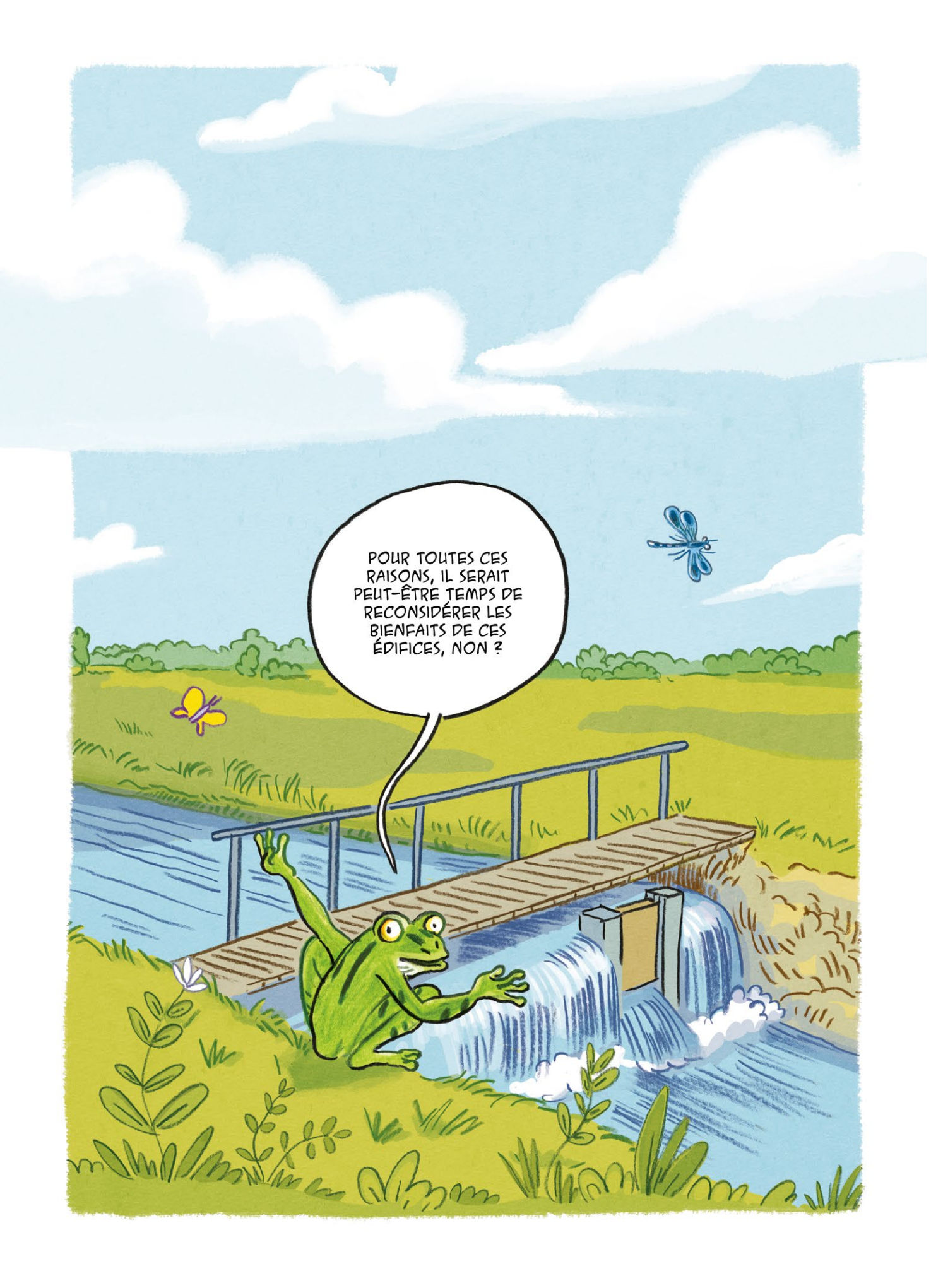
BEAUCOUP S'INQUIÈTENT DE LA GESTION DE L'EAU SANS CES BARRAGES, POUR L'AGRICULTURE ET L'EAU POTABLE NOTAMMENT.



GARDEZ EN TÊTE QU'UN BARRAGE NE CHANGE PAS LE DÉBIT D'EAU DANS LA RIVIÈRE.



AU CONTRAIRE, LA RÉDUCTION DE LA VITESSE D'ÉCOULEMENT AURAIT PLUTÔT TENDANCE À FAVORISER L'ÉVAPORATION DE L'EAU !

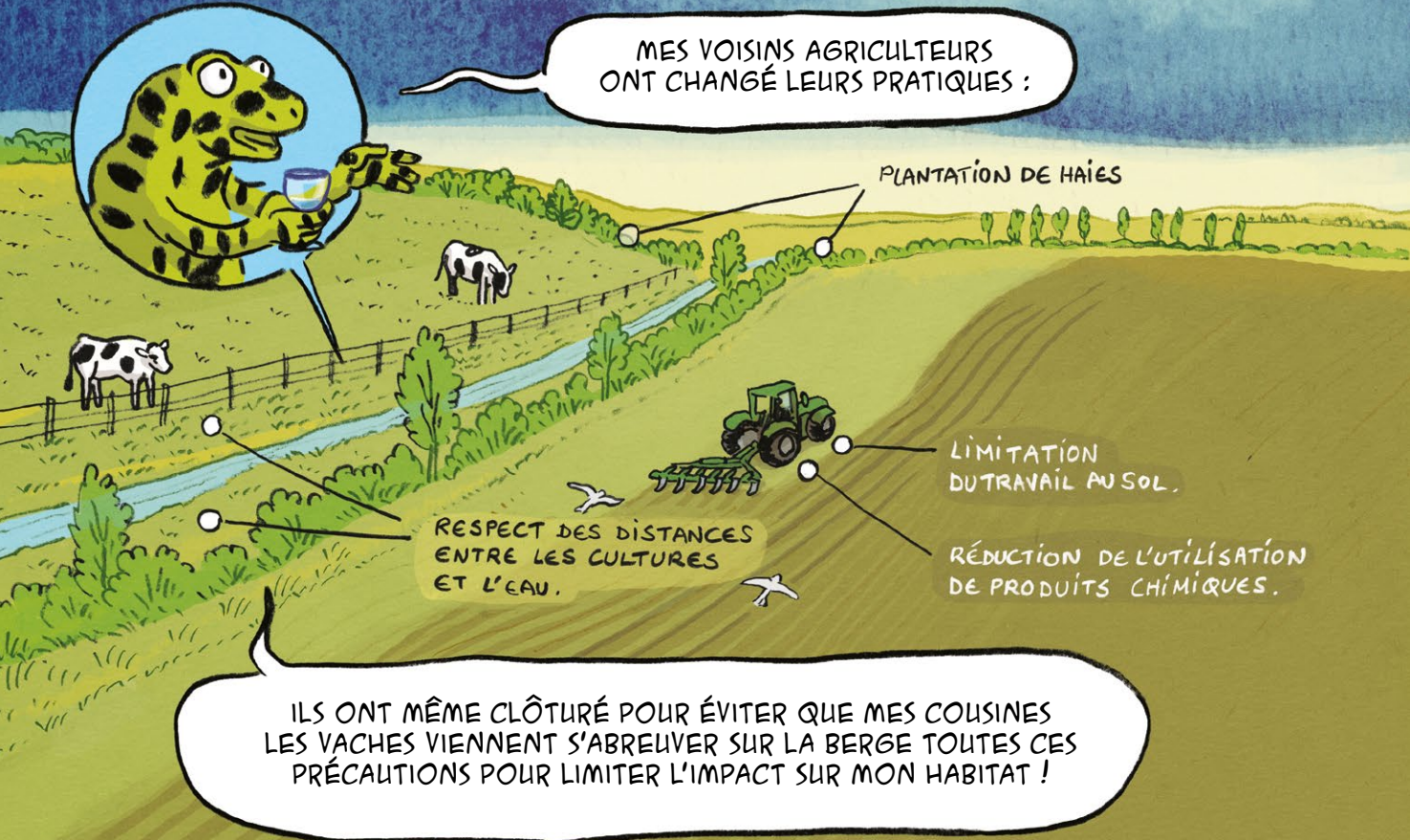



POUR TOUTES CES
RAISONS, IL SERAIT
PEUT-ÊTRE TEMPS DE
RECONSIDÉRER LES
BIENFAITS DE CES
ÉDIFICES, NON ?



L'agriculture et l'eau







MOI, J'AIMAIS BIEN AVANT
QUAND ON POUVAIT VENIR
BOIRE L'EAU DU RUISSEAU !

ET PUIS, LES
AGRICULTEURS,
ÇA LEUR RAJOUTE
BEAUCOUP DE
BOULOT !

JE N'EN
DOUTE PAS...

ET DES AGRICULTEURS
SONT DÉJÀ ACTIFS DANS
LA PRÉSERVATION DE LA
QUALITÉ DE L'EAU,



PUISQU'ELLE EST **ESSENTIELLE** POUR EUX, COMME POUR NOUS TOUS !



C'EST UN TRAVAIL
COLLECTIF D'INTÉRÊT
GÉNÉRAL !

PAS DE CONTINUITÉ ÉCOLOGIQUE,
PAS DE BIODIVERSITÉ, UNE QUALITÉ
DE L'EAU DÉGRADÉE, UNE TERRE
APPAUVRIE...

À LONG TERME,
PERSONNE N'Y
GAGNE !



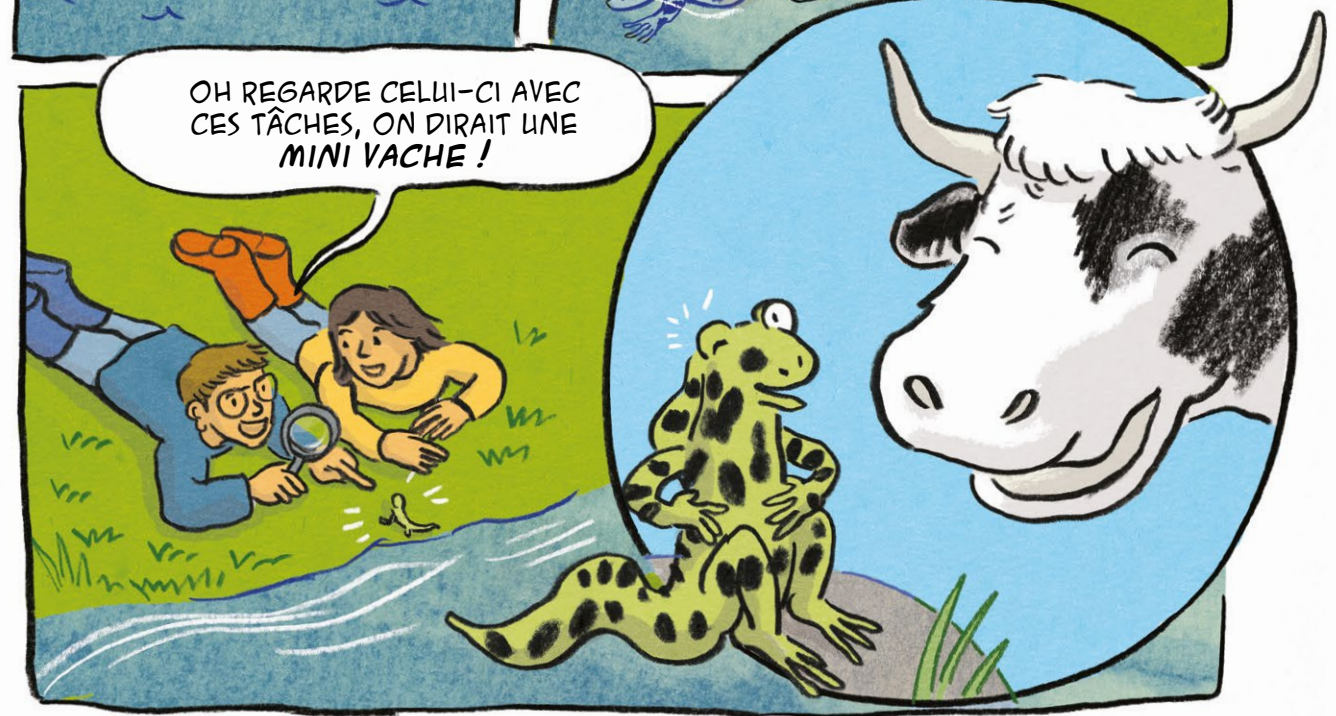
C'EST VRAI QUE JE SUIS EN PREMIÈRE LIGNE... SOUS L'EAU, JE RESPIRE PAR LA PEAU,

ET SI LA QUALITÉ DE L'EAU EST INSUFFISANTE, JE DISPARAIS.



?

OH REGARDE CELUI-CI AVEC CES TÂCHES, ON DIRAIT UNE MINI VACHE !



Les auxiliaires des agriculteurs

QUAND LA BIODIVERSITÉ DEVIENT
UNE ALLIÉE POUR L'AGRICULTURE



Les CARABES

sont des coléoptères
prédateurs de nombreux
ravageurs de cultures,
ils aiment se réfugier
dans les haies.

L'ABEILLE

On ne la présente
plus. Elle est bien sûr
essentielle pour la
pollinisation et
contribue à une
production agricole
en quantité et en qualité.



Le VER DE TERRE

Il limite l'érosion des
sols en facilitant
l'infiltration de l'eau.



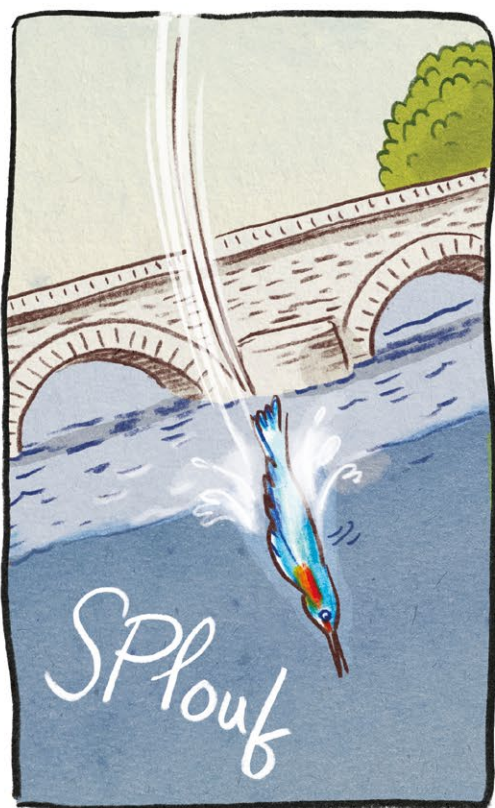
← un expert
du sol vivant





**L'urbanisation
et l'eau**







POUR GARDER LES PIEDS AU SECS, L'HUMAIN TROUVE PLUS PRATIQUE DE RENDRE LE SOL IMPERMÉABLE...

ERREUR TERRIBLE.

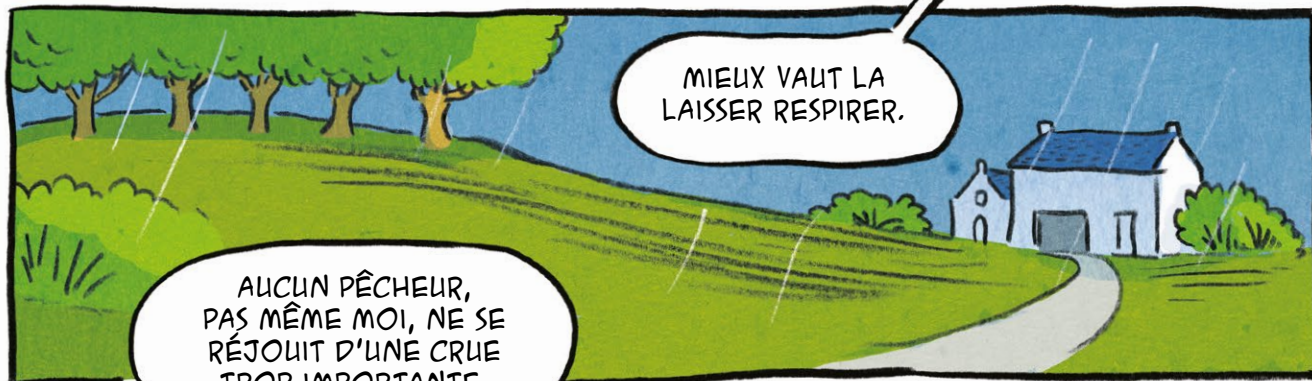


L'EAU QUI NE S'INFILTRE PAS DANS LE SOL N'A D'AUTRES CHOIX QUE DE RESTER EN SURFACE !

ET LÀ, QUI L'EU CRU, C'EST L'INONDATION QUI GUETTE !



ALORS OUI MON PLUMAGE, LUI AUSSI IMPERMÉABLE, EST BIEN PRATIQUE MAIS POUR CE QUI EST DE LA TERRE,



MIEUX VAUT LA LAISSER RESPIRER.

AUCUN PÊCHEUR, PAS MÊME MOI, NE SE RÉJOUIT D'UNE CRUE TROP IMPORTANTE.



LES EAUX DEVIENNENT TROP VIVES ET CHARGÉES DE DÉBRIS ET PARTICULES EN SUSPENSION.

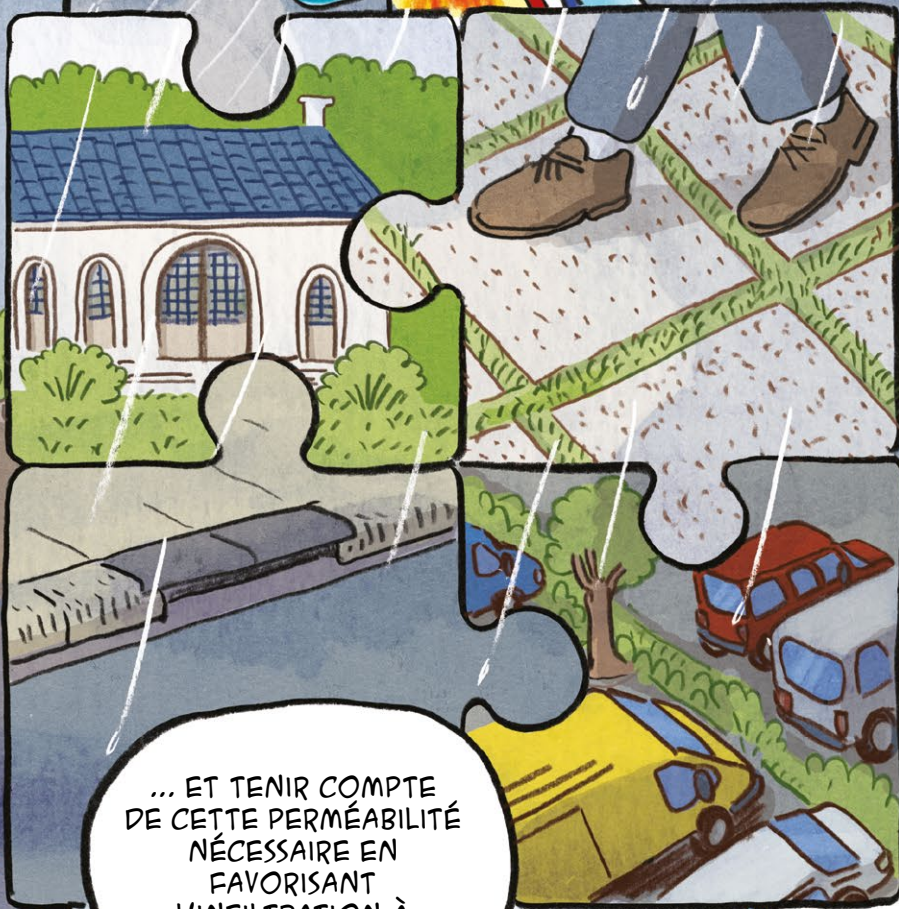


LES BERGES SONT IMPRATICABLES ET L'EAU VIENT LES GRIGNOTER... UNE CATASTROPHE POUR MON NID !

SI L'ON VEUT QUE L'EAU RESTE À SA PLACE, IL VAUT MIEUX LA LAISSER S'INFILTRER. POUR QUE SON CYCLE SOIT COMPLET, L'EAU DOIT ALLER DANS LES SOLS, SOUS NOS PIEDS, ET NON AU-DESSUS !

SUR CE SUJET, LES POLITIQUES PUBLIQUES D'URBANISME SONT RESPONSABLES.

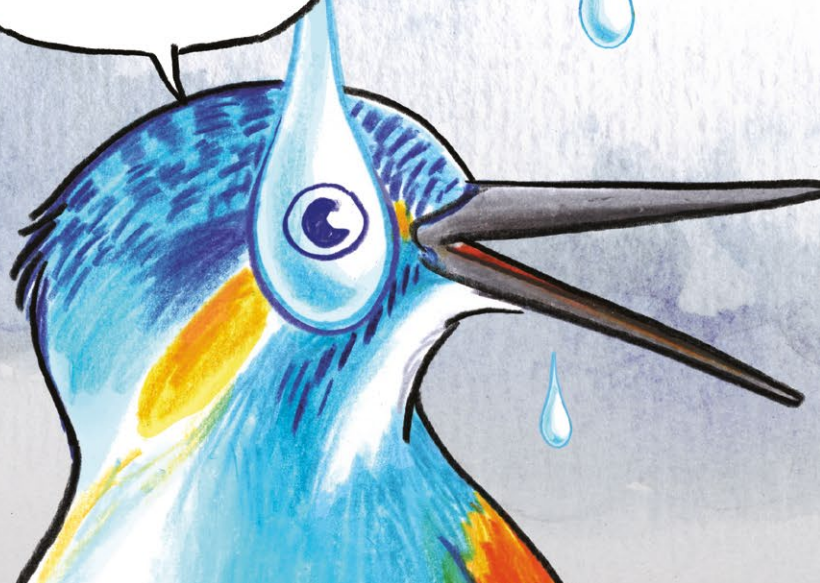
CHAQUE ÉLÉMENT : ROUTES, PARKINGS, HABITATIONS, DOIT FAIRE L'OBJET D'UNE RÉFLEXION PRÉALABLE.



... ET TENIR COMPTE DE CETTE PERMÉABILITÉ NÉCESSAIRE EN FAVORISANT L'INFILTRATION À LA PARCELLE.

nappe
phréatique

couche
impermeable

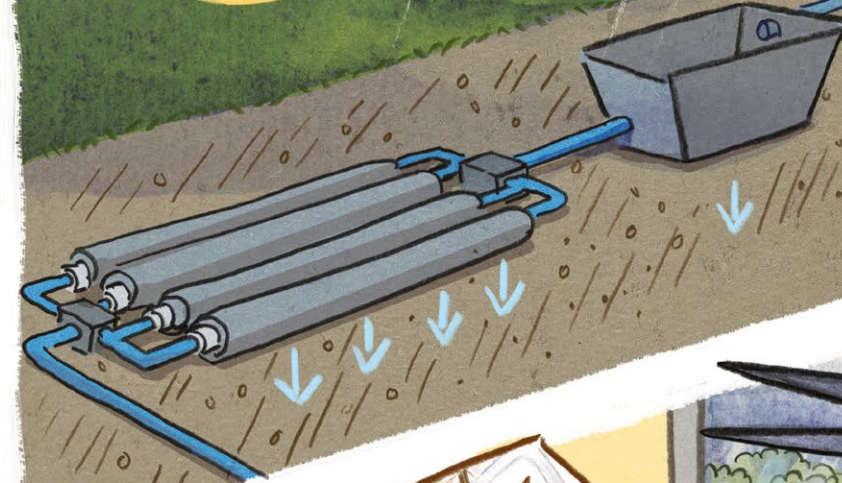


EN TANT QUE PARTICULIERS ET PROPRIÉTAIRES
TERRIENS, IL EST AUSSI IMPORTANT DE SE POSER CES
QUESTIONS ET DE TROUVER UN JUSTE ÉQUILIBRE
ENTRE LA TERRE ET AUTRE BITUME OU DALLAGE.



IL EST MÊME POSSIBLE
D'OPTIMISER LA RÉCUPÉRATION
DE L'EAU DE PLUIE PAR DES
TECHNIQUES VARIÉES :

TRANCHÉES DRAINANTES,
TOITURE VÉGÉTALISÉE, NOUE,
PUITS D'INFILTRATION...



QUI A DIT
QU'URBANISATION
ET EAU N'ÉTAIT PAS
COMPATIBLE ?



**L'avenir n'est pas
un long fleuve tranquille**





NOUS AVONS PARLÉ
DE BARRAGES À
CONTRE-COURANT,




D'AGRICULTURE
RESPONSABLE,
D'URBANISME ET
DE ZONES HUMIDES.

NOUS AVONS PARLÉ
DE GESTION DES
COURS D'EAU ET DE
L'EAU EN GÉNÉRAL.




VASTE
SUJET !






LE SYNDICAT
DU BASSIN DE
L'OUDON NOUS
A DONNÉ LA
PAROLE.


VOUS L'AUREZ
COMPRIS, L'AVENIR
N'EST PAS UN LONG
FLEUVE TRANQUILLE.



LE SYNDICAT
PROPOSE DES
SOLUTIONS
POUR LE FUTUR,




AU-DELÀ DE RÉSOUDRE LES
PROBLÉMATIQUES ACTUELLES, IL Y A
UN ENJEU FORT DÛ AU CHANGEMENT
CLIMATIQUE ET IL FAUT L'ANTICIPER.



SÉCHERESSE OU
INONDATIONS, EN L'ÉTAT
ACTUEL DES CHOSSES, LES
RISQUES EXISTENT.





MAIS LA NATURE
EST RÉSILIENTE ET
IL FAUDRA LUI FAIRE
CONFIANCE EN
LUI DONNANT UNE
PLACE.



Le bassin versant désigne l'ensemble du territoire sur lequel les eaux s'écoulent vers un même cours d'eau. Cet espace de vie est partagé par des femmes, des hommes, des enfants et par une précieuse biodiversité.

Pour tous, l'eau est devenue un enjeu majeur nécessitant réflexions et implications individuelles et collectives. Ensemble, découvrons comment et pourquoi préserver ce territoire.

Une bande dessinée ludique et pédagogique pour mieux comprendre les missions du Syndicat du Bassin de l'Oudon et les enjeux de demain.



www.bvoudon.fr