



Rapport d'activité 2025

Syndicat du bassin de l'Oudon

Validé en comité syndical

Du 25 février 2026



L'Oudon à Beaulieu sur Oudon

Le Syndicat du bassin de l'Oudon intervient sur l'ensemble du bassin versant de l'Oudon.

52 élus titulaires, 52 suppléants

13 agents techniques et administratifs

Gouvernance et territoire

Syndicat du bassin de l'Oudon
Collectivités adhérentes et territoire d'intervention au 1er janvier 2026



Les compétences du syndicat



GEMA
Gestion des milieux aquatiques



PI
Prévention des inondations



Lutte contre les pollutions diffuses
(qualité de l'eau)



C.L.E. Animation
de bassin versant



Gestion quantitative
de la ressource
BOCAGE sur CCPC
et ABC



Ouvrages
hydrauliques



Le cadre de l'action du syndicat

DCE

- Directive cadre sur l'eau et Loi sur l'eau
- Retour au bon état des eaux



S.D.A.G.E.

- Schéma Directeur d'Aménagement et de Gestion des Eaux
- Document de planification à l'échelle du bassin Loire-Bretagne

S.A.G.E.

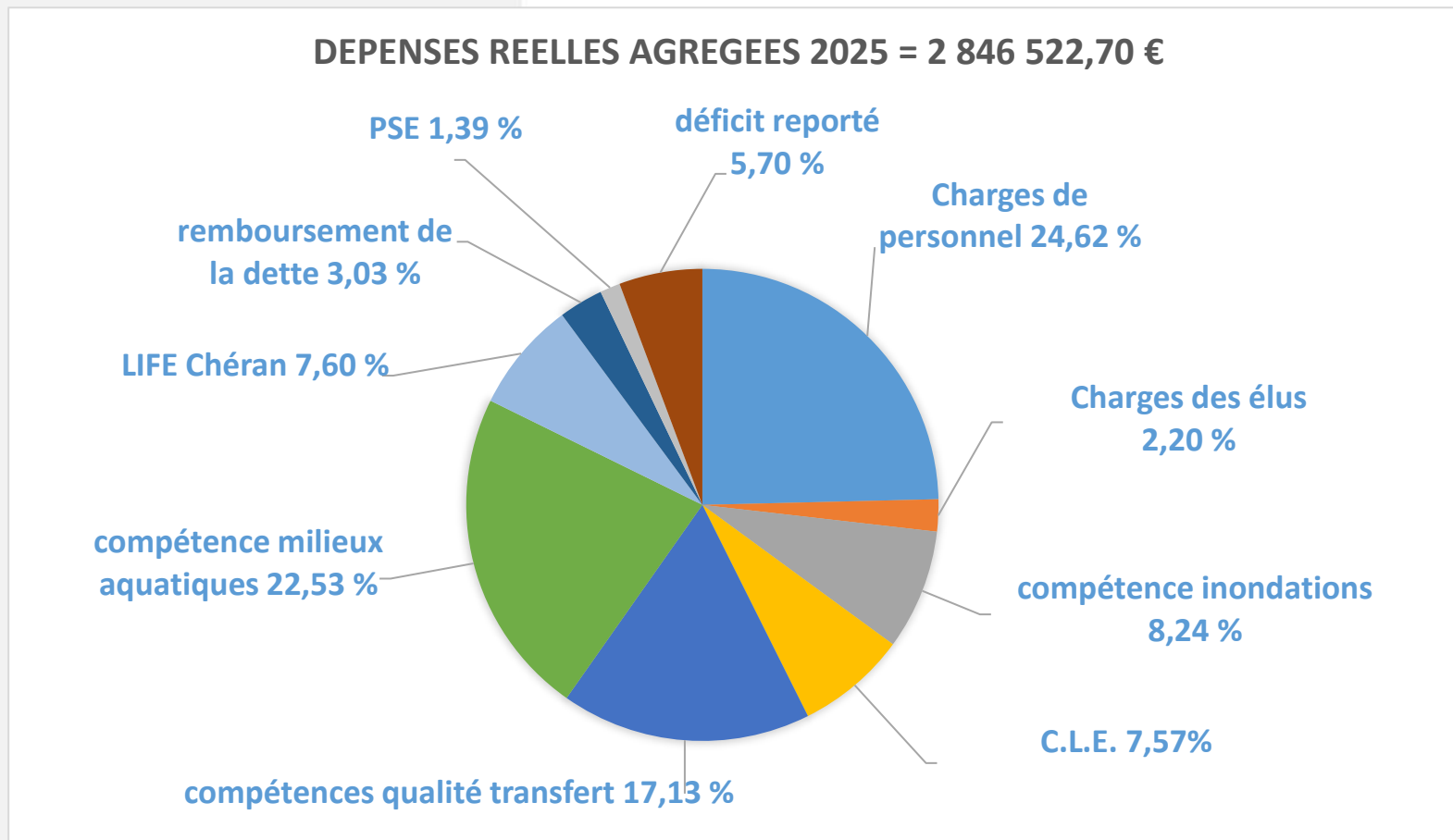
- Schéma d'Aménagement et de Gestion des Eaux
- Document de planification élaboré et suivi par la Commission Locale de l'Eau du bassin versant de l'Oudon

CTeau

- Contrat territorial eau multithématique signé avec l'Agence de l'Eau Loire-Bretagne, la Région, les Départements
- Stratégie sur 6 ans – programme d'actions 2 x 3 ans



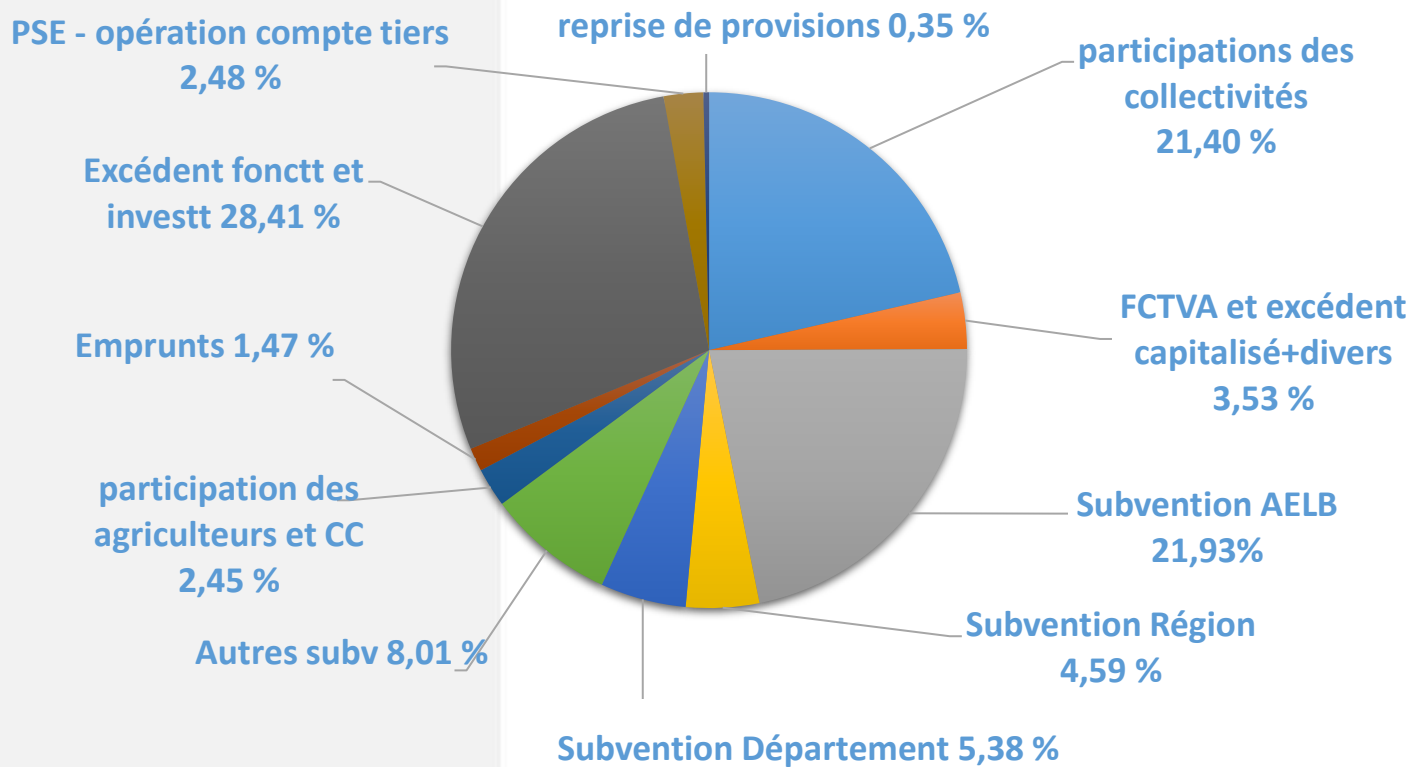
Synthèse du compte administratif 2025 - DEPENSES



Le compte administratif complet est annexé au rapport annuel sur www.bvoudon.fr

Synthèse du compte administratif 2025 - RECETTES

RECETTES REELLES AGREGÉES 2025 = 3 748 325,65 €



EXPLOITER LES OUVRAGES ECRETEURS

- Maintenance – entretien de 15 barrages et 1 digue
- 21 visites de surveillance
- 3 épisodes de crues gérés dont 1 vigilance orange, 2 vigilances jaunes
- 2 astreintes
- 1 commission paritaire d'indemnisation de perte de récoltes



PREVENTION DES INONDATIONS

SUIVI REGLEMENTAIRE

- Mise à jour du document d'organisation



MIEUX GERER LES GRANDS PLANS D'EAU

- Activation de l'ouvrage de Saint Aubin à Pouancé
- Visite à aspect technique (VTA) de l'ouvrage du TERTRE.
- VTA de l'ouvrage de la Pelleterie et de Bel Orient.

REDUIRE LA VULNERABILITE

- Démarrage de l'étude d'adaptation au changement climatique suite aux inondations de 2024
- Fin des travaux de la zone de temporisation de Loiron.



Préserver la biodiversité

- Inventaires faune/flore avant travaux sur 4 sites
- Suivie de la Loutre, du Campagnol amphibie et du Castor
- 1 demande de dérogation « espèces protégées »
- Réalisation de suivis hydrobiologiques sur 2 stations après travaux



Réduire l'impact des plans d'eau

- 2 études préalables à Loiron-Ruillé et Ombrée d'Anjou
- Effacement de 4 plans d'eau



Restaurer la morphologie des cours d'eau

- 3 études préalables (Araize-Ponceau, Oudon, Ebeaupinière)
- 3,2 km de cours d'eau restaurés (Uzure, Argos, Biscaye)

GESTION ET RESTAURATION DES MILIEUX AQUATIQUES



Gérer espèces exotiques envahissantes

- Arrachage manuel de la Jussie (Oudon, Verzée, Courgeon)
- Apparition de la Crassule de Helms à Loiré
- 6 438 captures de rongeurs aquatiques envahissants

Gérer et restaurer les zones humides

- Etude de la zone humide du Thiberge (Erdre en Anjou)
- Etude de la zone humide de l'Oudon (Craon)
- Gestion de la zone humide de la Gravelle



Restaurer la continuité écologique

- 3 études préalables (Moulin de Blochet, moulin Neuf, moulin de la Pommeraye)
- Effacement de 6 seuils

Exemple de la restauration de l'Argos à Chazé sur Argos



Avant travaux
(étang sur cours
d'eau)



Pendant les travaux



Après travaux
(L'Argos reméandrée)





Réflexion sur le devenir des seuils

- Délibération concernant le désengagement progressif de l'exploitation des ouvrages



Mise en œuvre de la règle de gestion du SAGE

- Fermeture du 3 mars au 13 mars 2025
- Ouverture du 8 décembre au 19 décembre 2025

GESTION DES OUVRAGES HYDRAULIQUES



Maintenance et entretien

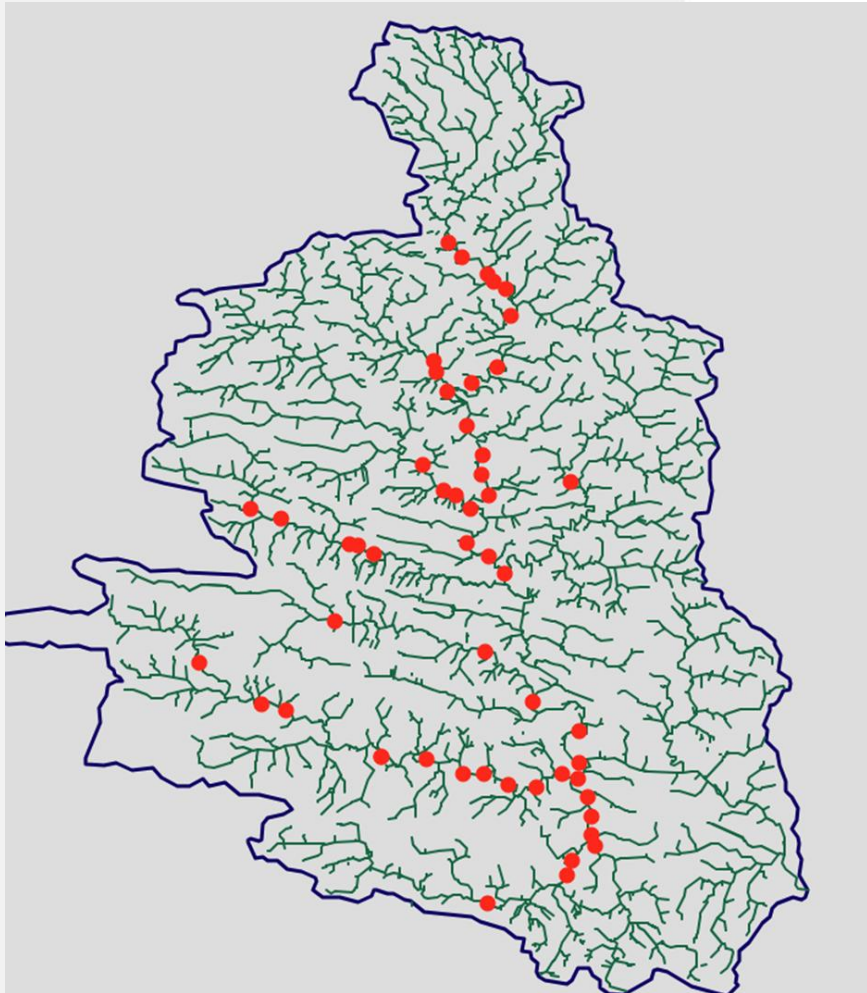
- Interventions sur les ouvrages suivants :
 - moulin Martin (Oudon)
 - clapet du bourg de Craon (Oudon)
 - moulin David (Uzure)
 - moulin du Bourg d'Iré (Verzée)
 - Moulin de l'Homme (Verzée)



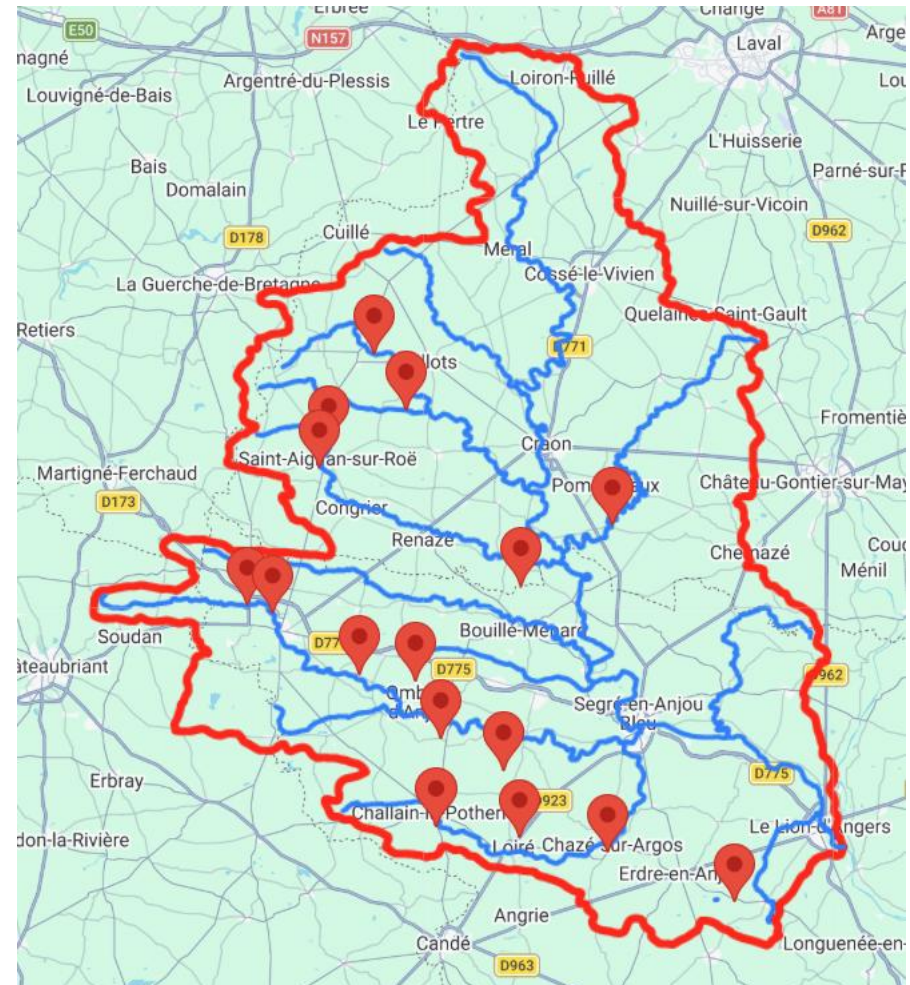
Enlèvement des embâcles

- Enlèvement des embâcles sur les sites stratégiques
- Sensibilisation des riverains (courriers, diffusion du guide)

Localisation des seuils exploités par le Syndicat du Bassin de l'Oudon



Localisation des ouvrages de surstockage pour limiter les effets des inondations





1 Lettre agricole de l'Oudon



56 agriculteurs qui s'engagent en MAEC en 2025
101 agriculteurs engagés en 2024 accompagnés en 2025

Partenariat avec les préconisateurs agricoles, 3 nouvelles structures rencontrées



3 captages souterrains :

- Epronnière (Livré la touche)
- Chalonge (St-Cyr-le-Gravelais)
- Fauvières-Cruchères (St-Cyr-le-Gravelais)

15 agriculteurs accompagnés dans la gestion de leur fertilisation



Amélioration de la qualité de l'eau brute pour l'eau potable

**1 captage d'eau superficielle:
Saint-Aubin du Pavoil (Segré-en-Anjou-Bleu)**

1 démonstration d'essai au champ



PLANTATIONS BOCAGÈRES
21 km plantés sur l'hiver 24-25
21 km prévus sur l'hiver 25-26

Organisation du CONCOURS GÉNÉRAL AGROFORESTERIE-BOCAGE = 1 lauréat national!



BOCAGE

3 formations à l'entretien et la taille des jeunes haies

PAIEMENT POUR SERVICES ENVIRONNEMENTAUX
9 exploitants accompagnés
Groupe LABEL Haie

Plan de Gestion des Haies
5 PGDH réalisés



Travaux

- Suppression de 4 seuils et restauration du Chéran à Congrier / Saint-Saturnin-du-Limet : 1 000 ml



LIFE REVERS'EAU CHERAN

Etudes :

- Sources du Chéran : Développement de l'hydrologie régénérative (triptyque eau, sol, arbres)
- Saint-Aignan-sur-Roë : Restauration hydromorphologique
- Congrier : Suppression plan d'eau
- Château de la Boissière : scénario en cours de validation

Gouvernance

- 1 petite CLE du Chéran



Sensibilisation, Formation

- Lettre du Chéran : « Préserver pour s'adapter »
- 6 Rdv Eau Chéran : 266 acteurs sensibilisés et/ou formés
- Suivis hydro-bio et morphologique
- Suivis biodiversité

Révision du SAGE :

- Diagnostic et enjeux
- Échanges sur les scénarios



Mise à jour des données géographiques et des outils de suivi



Commission locale de l'eau

Élaboration du Projet de Territoire pour la Gestion quantitative de l'Eau

- Animation du groupe de travail
- Conduite des études
- Caractérisation des plans d'eau sur le Chéran aval

Suivi de la qualité d'eau de l'Oudon et des principaux affluents



Etat des eaux et des milieux aquatiques



Communication - Sensibilisation

100 personnes sensibilisées



Journée mondiale de l'eau



Grand public



Foire de Segré

200 personnes sensibilisées

70 personnes sensibilisées



Mois du climat



Plan Climat

10 personnes sensibilisées



Segré

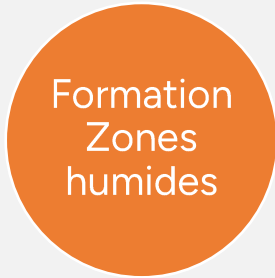
Tout en élégance, Miss France a illuminé la foire-exposition

Photo: CD. Jos Asson

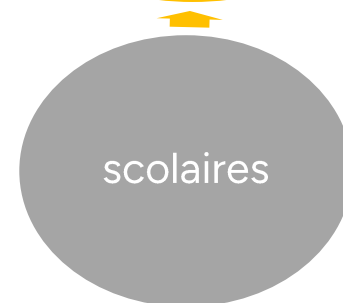
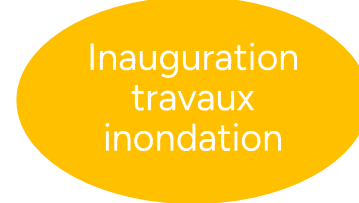


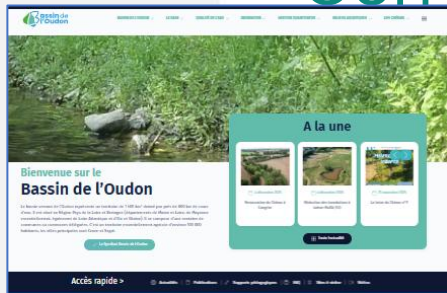
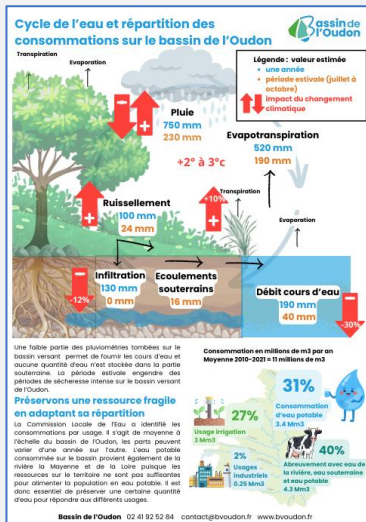


30 élus et techniciens



100 élèves sensibilisés





1000 exemplaires

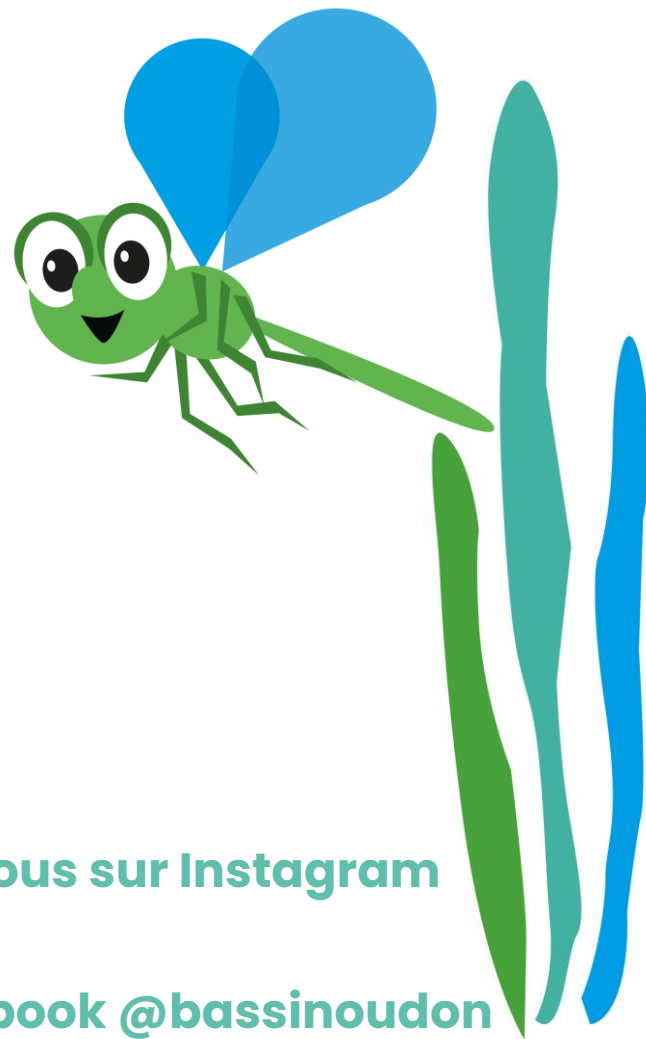


2000 exemplaires



**Pour en savoir plus sur les
activités et les résultats**

www.bvoudon.fr



Zone humide des Hunaudières
à Saint Saturnin du Limet

**Suivez-nous sur Instagram
et sur Facebook @bassinoudon**