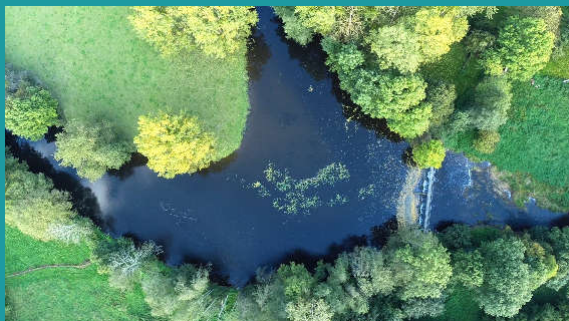


PRESENTATION DES TRAVAUX EN COURS ET REALISES



COMITE SYNDICAL DU
8 octobre 2019



PRÉPARATION DU PROCHAIN CONTRAT TERRITORIAL



Comité STRATEGIE prochain programme
mardi 03 septembre 2019





INONDATIONS

Maintenance entretien des sites de sur-stockage :

Gauteraie (Brain sur Longuenée) : réparation du radier et rejointoiement des murs du perthuis (juillet)

Cartais (Pouancé) : Rejointoiement des bajoyers (septembre)

Entretien courant : gyrobroyage, passage lamier sur les haies (Tertre – Fevraie), traitement de taupes (pelleterie), réparation de gabions




INONDATIONS

Réduction de la vulnérabilité :

Préparation des travaux à Marans

Consultation pour études sur 3 sites (Ballots, Gastines et Saint Michel de la Roë)



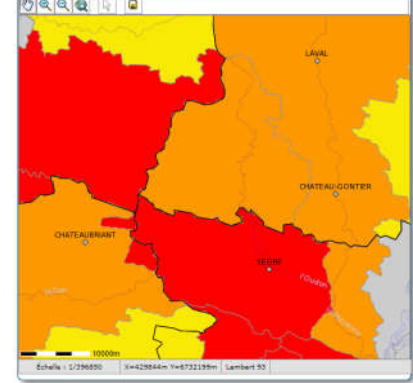
GESTION QUANTITATIVE DE LA RESSOURCE

RESTRICTION DES USAGES DE L'EAU – SITE PROPLUVIA

Proplua - Carte Départementale

Non sécurisé | propluvia.developpement-durable.gouv.fr/propluvia/faces/public/carteDep.jsp

Carte Départementale des Arrêtés (Maine-et-Loire) au 09/10/2019 (arrêtés publiés le 09/10/2019 inclus)



Echelle : 1/250000 | X=422844m Y=6721195m | Lambert 93

Éditions de carte

Carte des restrictions
Carte des restrictions superficielles
Carte des restrictions souterraines

Voir les arrêtés en vigueur à la date

Date (YYYYMM): 09/10/2019 [Charger la carte](#)

Par défaut, la carte représente la situation du jour. Néanmoins, vous pouvez accéder à la situation du jour de votre choix.

Gestion des zones de restrictions

Restriction spécifique aux eaux superficielles
 Restriction spécifique aux eaux souterraines

Légende de la carte

Principales villes
Cours d'eau
Départements
Restrictions spécifiques aux eaux superficielles
Vigilance
Alerte
Alerte renforcée
Crise
Restrictions spécifiques aux eaux souterraines
Vigilance
Alerte
Alerte renforcée
Crise

Avertissement

- Vous pouvez retrouver la liste des arrêtés en bas de la page.
- Dans tous les cas, il convient de se référer à la version complète de l'arrêté pour disposer de tous les détails.



POLLUTIONS

Signature de la charte des préconisateurs agricoles pour la qualité de l'eau et la gestion quantitative - Mardi 24 septembre 2019




Réunion de clôture des études de détermination des AAC de la Plaine et des Fauvières – mardi 10 septembre 2019



Légende

- Axe d'orientation (carré rouge/bleu)
- gros axe
- autoroute
- limites de production agricole
- zone d'implémentation
- zone globale

AAC hydrogéologique = zone d'alimentation principale : 206 ha
AAC globale : ensemble du bassin versant du ruisseau

TERRANDIS



MILIEUX AQUATIQUES

RESTAURATION DE LA CONTINUITÉ ÉCOLOGIQUE AU BOURG DE CRAON

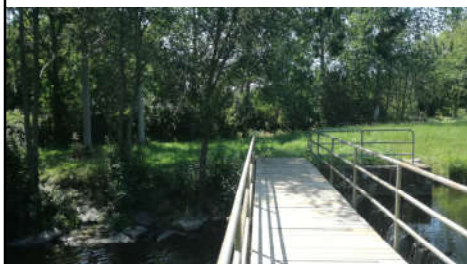


Création d'une rivière de contournement

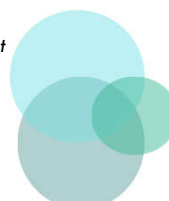


MILIEUX AQUATIQUES

RESTAURATION DE LA CONTINUITÉ ÉCOLOGIQUE AU VERGER À CRAON



Abattage des peupliers sur l'emprise de la rivière de contournement



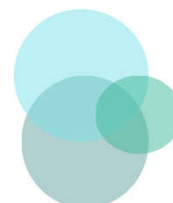


MILIEUX AQUATIQUES

RESTAURATION DE LA RIPISYLVE SUR MISENGRAIN A NYOISEAU



Travaux réalisés par l'ASDIES

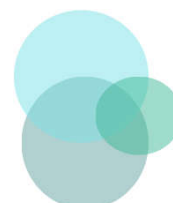


MILIEUX AQUATIQUES

RESTAURATION DU LIT D'UN BRAS DE LA VERZEE A SOUDAN



Travaux de restauration du lit mineur





MILIEUX AQUATIQUES

RESTAURATION DE LA ZONE HUMIDES DU BOIS 1 A NOYANT LA GRAVOYERE



Entretien sélectif de la végétation

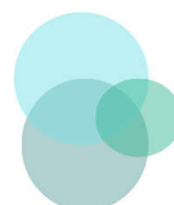


MILIEUX AQUATIQUES

ARRACHAGE DE LA JUSSIE SUR L'ETANG SAINT JACQUES A POUANCE



Arrachage réalisé par Promotravail



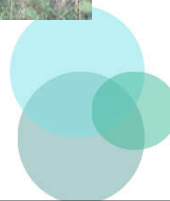


MILIEUX AQUATIQUES

RESTAURATION DE LA CONTINUITÉ ÉCOLOGIQUE SUR L'ARAÏZE À LA CHAPELLE HULLIN



Radier aménagé en aval du pont

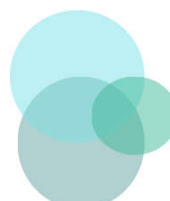


MILIEUX AQUATIQUES

TRAVAUX DE RESTAURATION L'ARAÏZE (BOUILLE MENARD)



Aménagement d'une pompe d'herbage



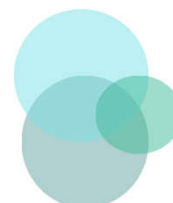


MILIEUX AQUATIQUES

TRAVAUX DE RESTAURATION DE LA VERZEE EN AMONT DU MOULIN COLIN (LE TREMBLAY)

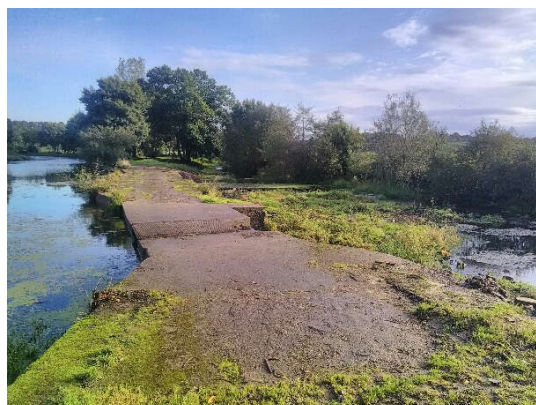


Broyage des branchages

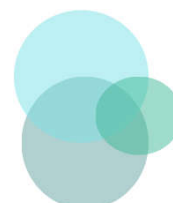


MILIEUX AQUATIQUES

TRAVAUX D'ENTRETIEN DE LA VEGETATION SUR LE BARRAGE DE NYOISEAU



Déversoir





MILIEUX AQUATIQUES

Suivi biodiversité : moules d'eau douces



Inventaire bivalves sur 18 stations réparties sur le bassin de l'Oudon – Avec le CPIE Mayenne Bas Maine