





## Le projet LIFE Chéran



- ➡ Objectif : retour au « bon état » des eaux du Chéran
- ➡ Durée : Projet sur 6 ans
- ➡ Budget : 2 millions d'euros – financé à 50% par l'Europe dans le cadre du LIFE



## Le « bon état » des eaux



- ➡ La notion de « bon état » des masses d'eaux est définie par la Directive-cadre sur l'Eau.

Elle intègre le bon état chimique et le bon état écologique.

De nombreux facteurs sont étudiés pour classer les cours d'eau : faune et flore, température, oxygène, azote, phosphore, pesticides, débit, libre circulation des poissons et sédiments, etc.

Classement des cours d'eau
Très bon état
Bon état
Etat moyen
Etat médiocre
Etat mauvais

- ➡ Une rivière en « bon état » nous rend de nombreux services :
- Approvisionnement en eau potable
  - Dépollution naturelle des eaux
  - Régulation des inondations
  - Accueil de la biodiversité
  - Lieu de bien-être et de loisirs



## Le projet LIFE Chéran



- ➡ Objectif : retour au « bon état » des eaux du Chéran
- ➡ Durée : Projet sur 6 ans
- ➡ Budget : 2 millions d'euros – financé à 50% par l'Europe dans le cadre du LIFE



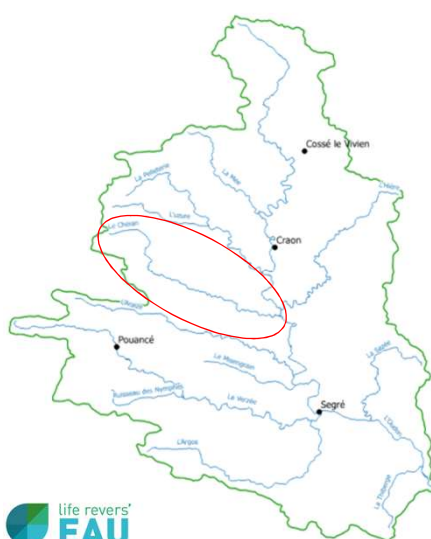
## Le projet LIFE Revers'Eau



- ➡ Programme LIFE = L'Instrument Financier pour l'Environnement de l'Union européenne pour les politiques liées à l'environnement et au changement climatique.
- ➡
  - Constat : Etat très dégradé des masses d'eau dans les Pays de la Loire (11% des masses d'eau en bon état) -> la Région a voulu agir pour la reconquête du bon état de l'eau.
  - La Région a sollicité le soutien de l'Union européenne dans le cadre de son programme Life. Le projet Life Revers'eau, piloté et co-financé par la Région, a été sélectionné par la Commission européenne.
  - Budget total : 15 millions d'euros --- Financement du Programme européen LIFE : 7 millions d'euros
- ➡ Le projet REVERS'EAU regroupe 13 projets partenaires sur tous les Pays de la Loire, dont le projet LIFE Chéran porté par le Syndicat du Bassin de l'Oudon



## Le territoire



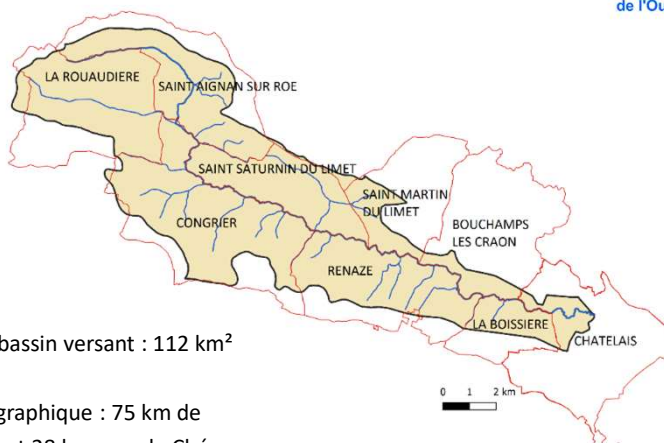
-> Bassin versant présent sur 2 départements

-> Petit territoire où les pressions sont multiples

Classement des cours eaux
Très bon état
Bon état
Etat moyen (Chéran aval)
Etat médiocre
Etat mauvais (Chéran amont)



## Le territoire



Superficie du bassin versant : 112 km<sup>2</sup>

Réseau hydrographique : 75 km de cours d'eau dont 28 km pour le Chéran



## Les pressions



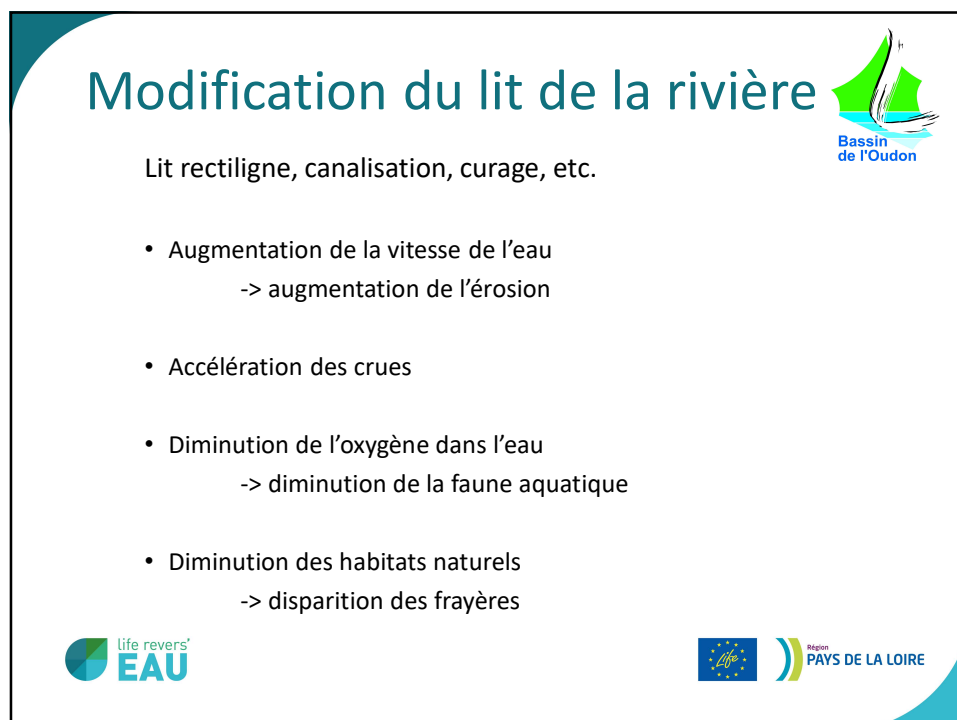
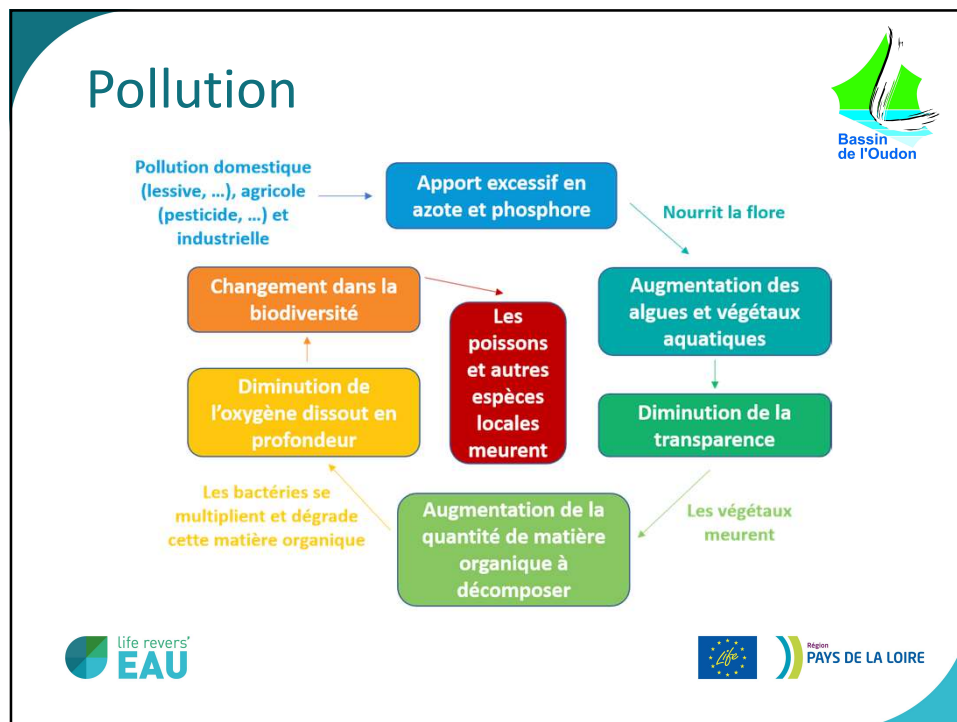
Différentes pressions sur le Chéran :

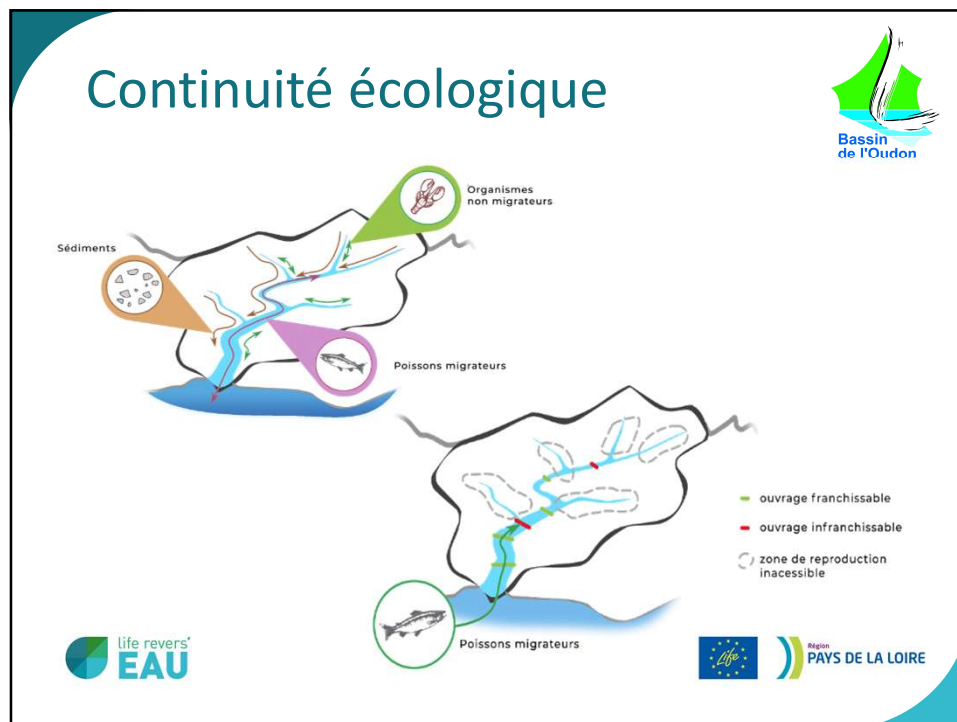
**Pollution** -> proviennent des rejets d'eaux usées (industrielles ou domestiques) ou des pratiques agricoles (ex : nitrates, azote, pesticides, etc.)

**Modification du lit de la rivière** -> recalibrage et curage

**Continuité écologique** -> barrages et seuils



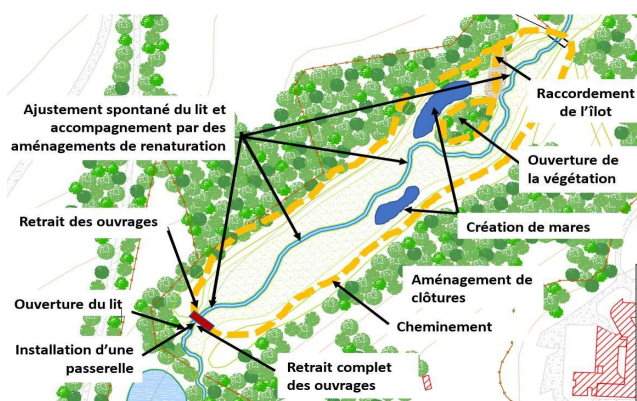




## Les travaux



Le plan d'eau des Hunaudières



## Les travaux



Projet de restauration du Chéran en amont de l'étang de la Guiardièrre à Saint-Aignan-sur-Roë

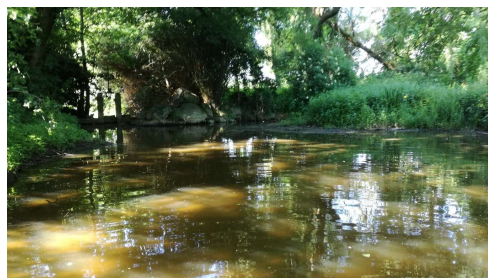
Effacement de deux ouvrages

Mise en place de banquettes

Restauration d'un « bras mort »

Entretien de la végétation

- Abattre les vieux arbres
- Débroussailler les herbacées
- Planter des hélophytes



## Les missions

3 grands axes :

- > La gouvernance
- > L'acquisition de connaissances, sensibilisation et communication
- > Les travaux



## La petite CLE du Chéran

- Date : 2 mars 14h30
- Objectif :
  - Présentation du projet
  - Visite de terrain
  - Groupe de travail sur l'étude socio

