



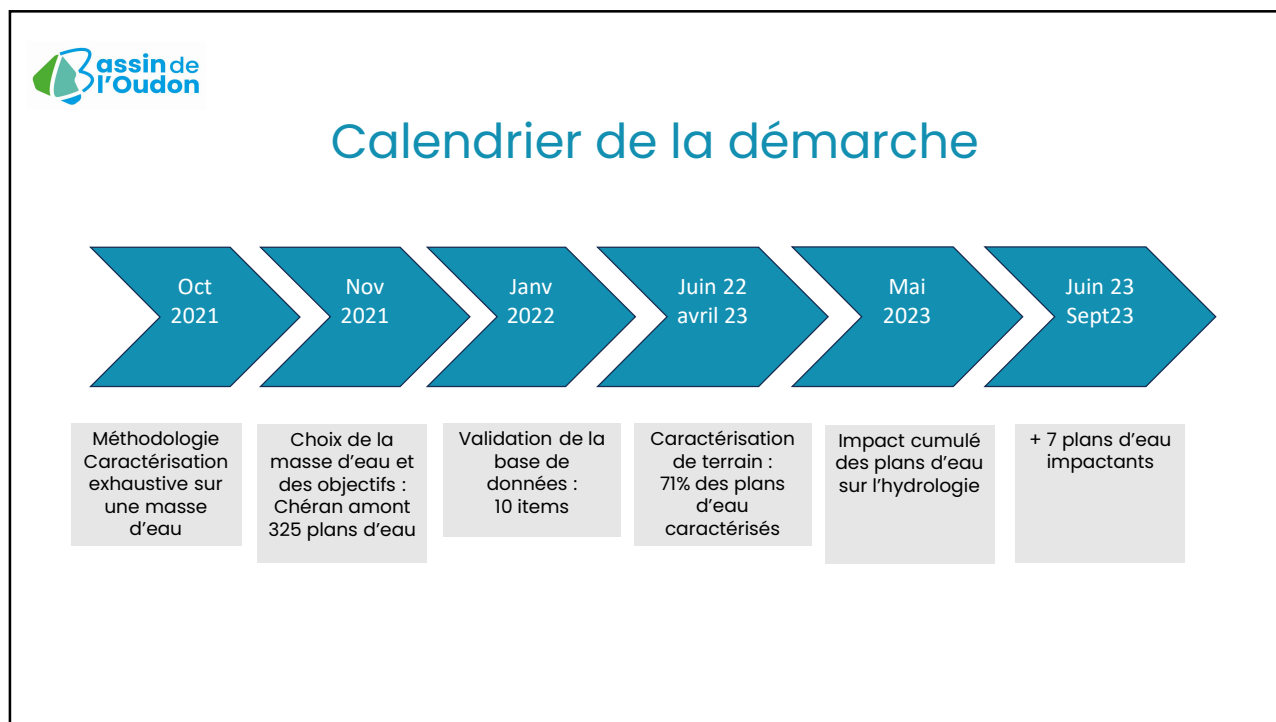
**BILAN D'ETUDE
PLANS D'EAU**

CHERAN AMONT

- LE QUIZZ -

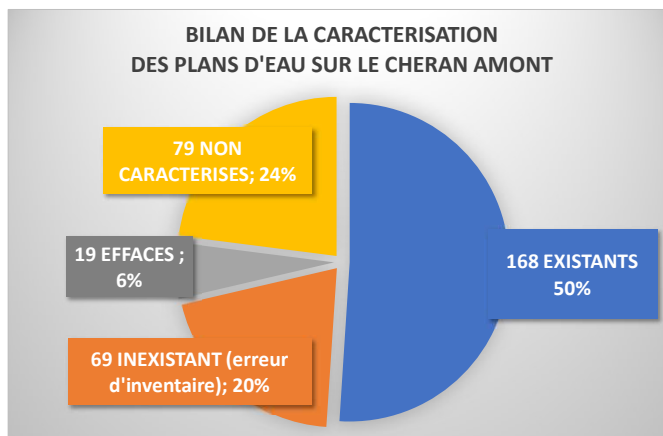
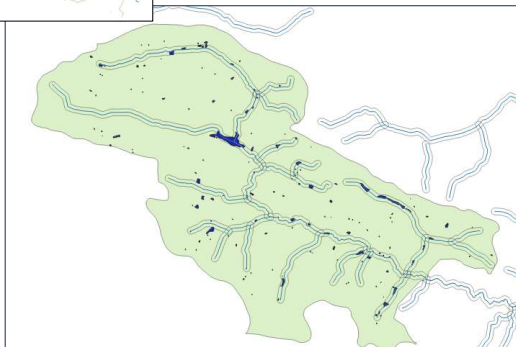
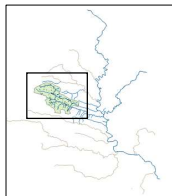
**Bassin de
l'Oudon**

1



2

168 plans d'eau caractérisés



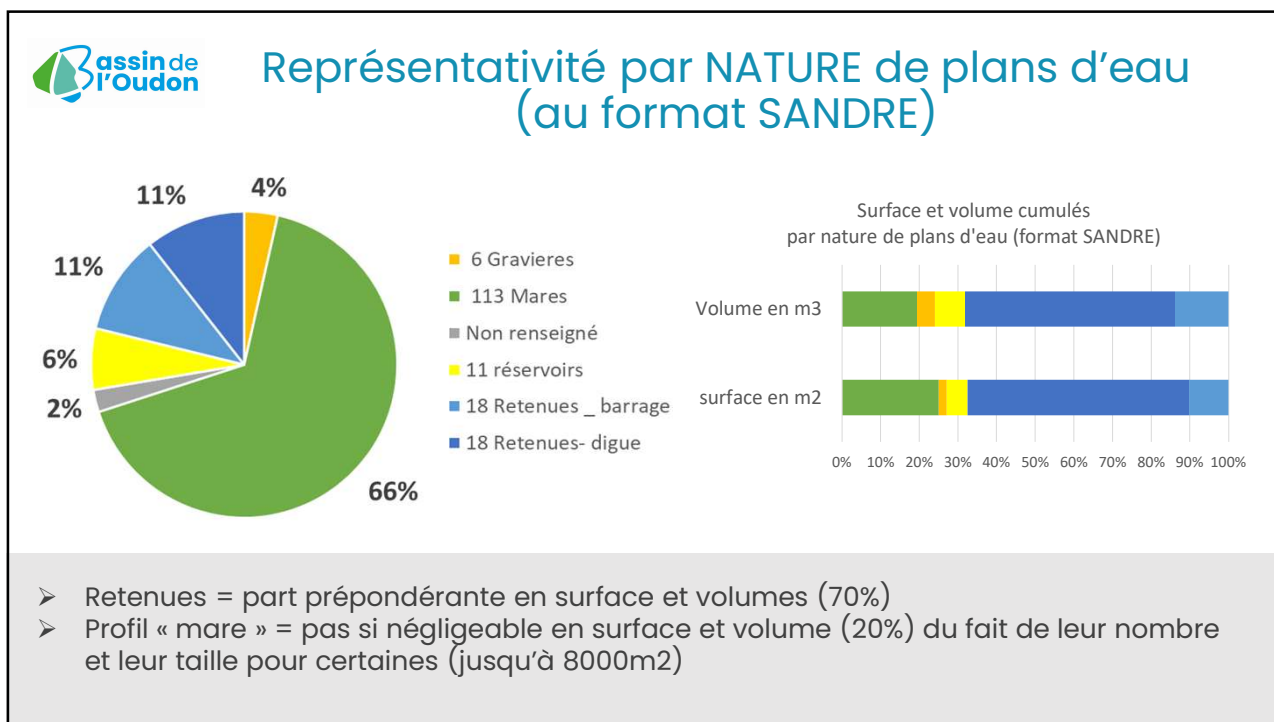
3

QUESTION 1 : TYPOLOGIE

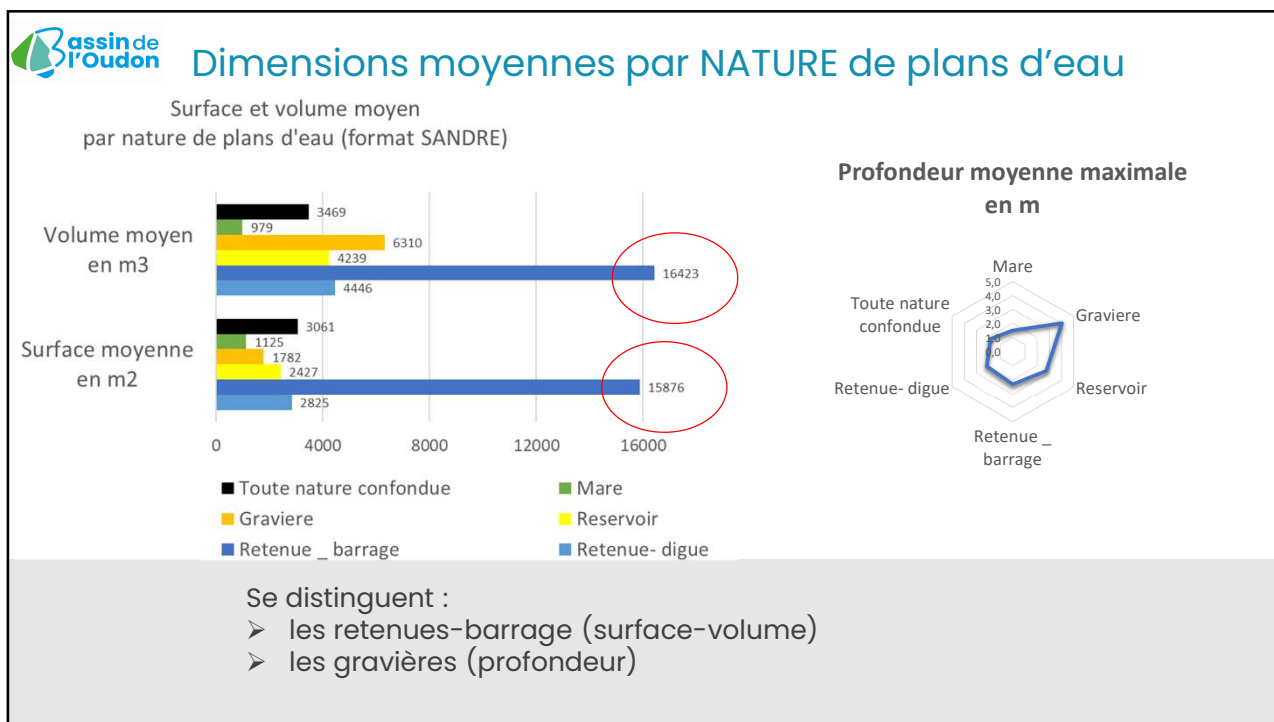
11% des plans d'eau sont des retenues sur barrage.
Quel pourcentage du volume total d'eau représentent-ils ?

- 19 %
- 30 %
- 40 %
- 54%

4



5

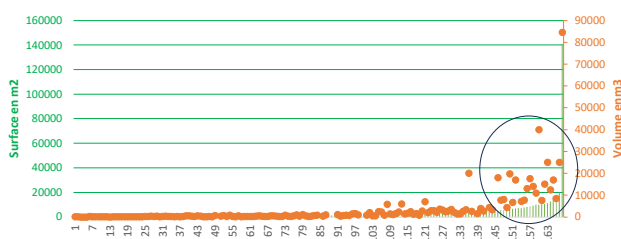


6

Rapport S/V par CLASSE de surface

< 1000 m ²	mini	maxi	Valeur pondérée par classe de surface	Valeur pondérée 168 PE
> 1000 m ²				
surface moyenne (m ²)	42	995	442	854
volume moyen (m ³)	20	1101	277	620
	400	84 600	2 805	

Relation surface/volume en valeur absolue



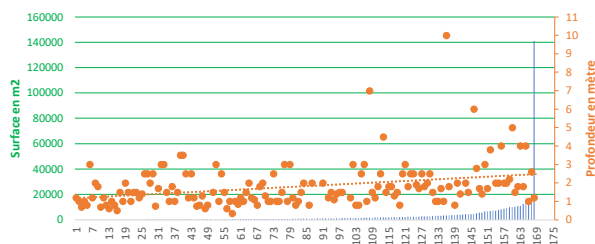
- Grande variabilité des caractéristiques dimensionnelles : valeurs moyennes peu pertinentes
- A partir de 4500m², les volumes augmentent plus significativement (>10 000m³)

7

Profondeur par CLASSE de surface

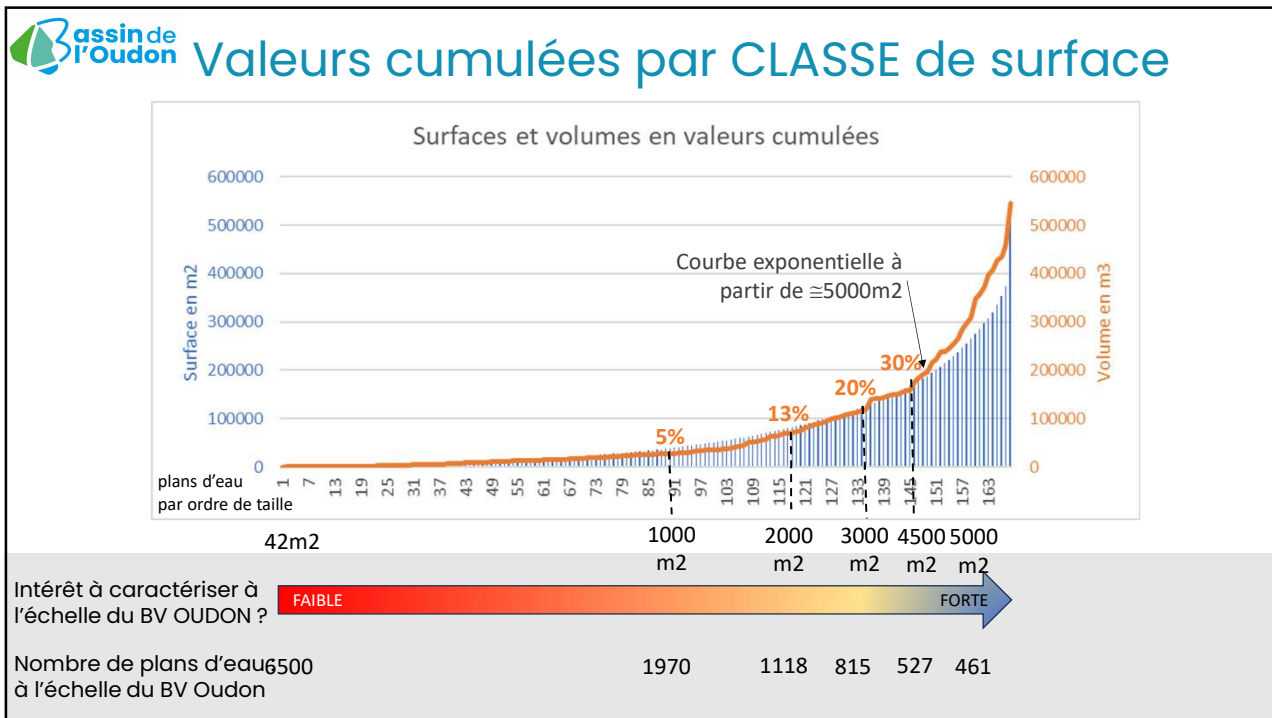
< 1000 m ²	mini	maxi	Valeur pondérée par classe de surface	Valeur pondérée 168 PE
> 1000 m ²				
profondeur max	0,35	3,5	1,2	1,5
moyenne (m)	0,70	10	1,8	

Relation surface/profondeur en valeur absolue



- Profondeur moyenne : 1,50m et au-delà de 1000m², plutôt autour de 1,80m
- 2/3 plans d'eau font moins de 2,00m de profondeur toutes surfaces confondues
- Pas de relation systématique entre surface et profondeur

8



9

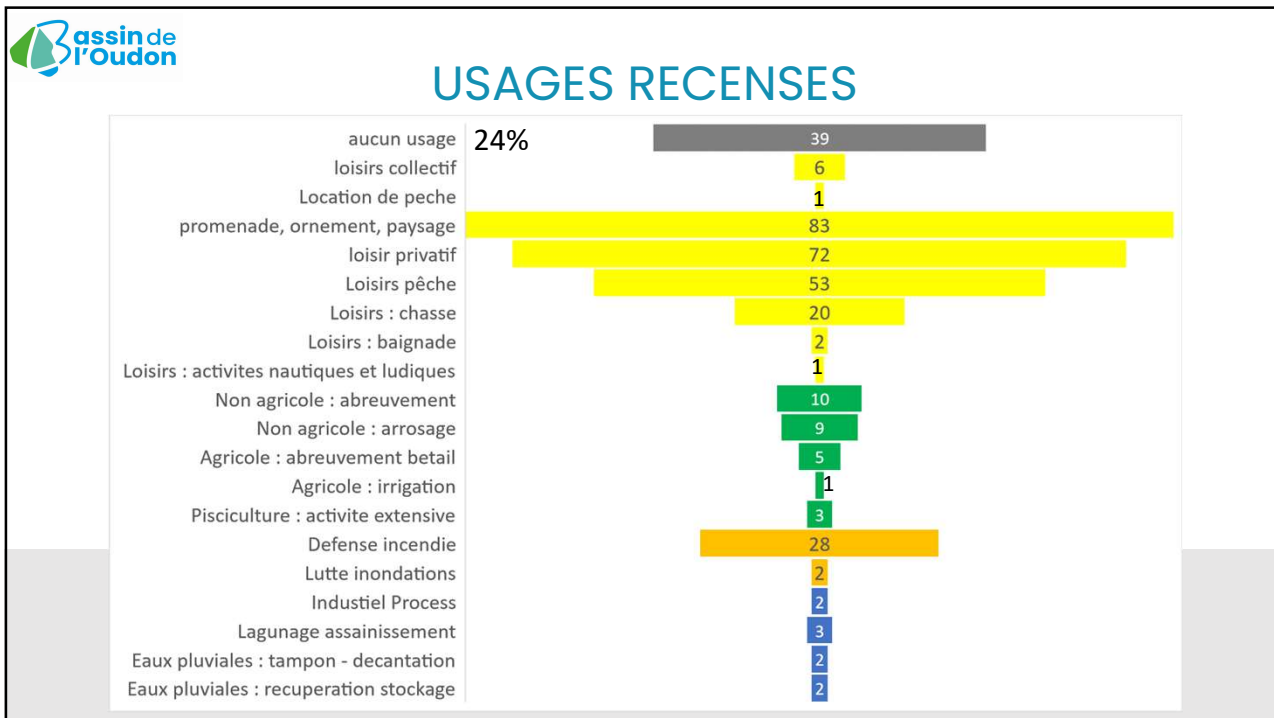
Bassin de l'Oudon

QUESTION 2 : USAGES

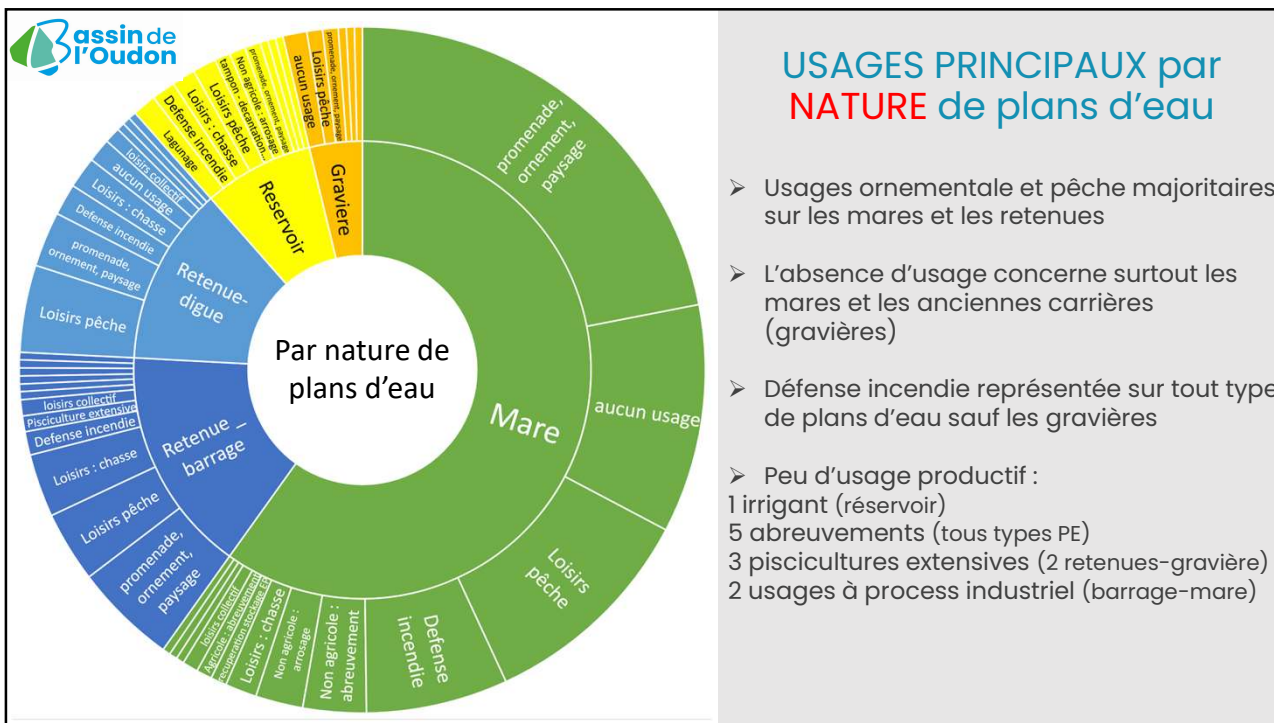
Placer les 6 usages les plus fréquemment cités par ordre décroissant (du plus cité au moins cité) :

Aucun usage	1- Promenade ornement paysage
Pêche (de loisirs)	2- Pêche de loisirs
Promenade ornement paysage	3- Aucun usage
Abreuvement	4- Défense incendie
Défense incendie	5- Chasse
Chasse	6- Abreuvement

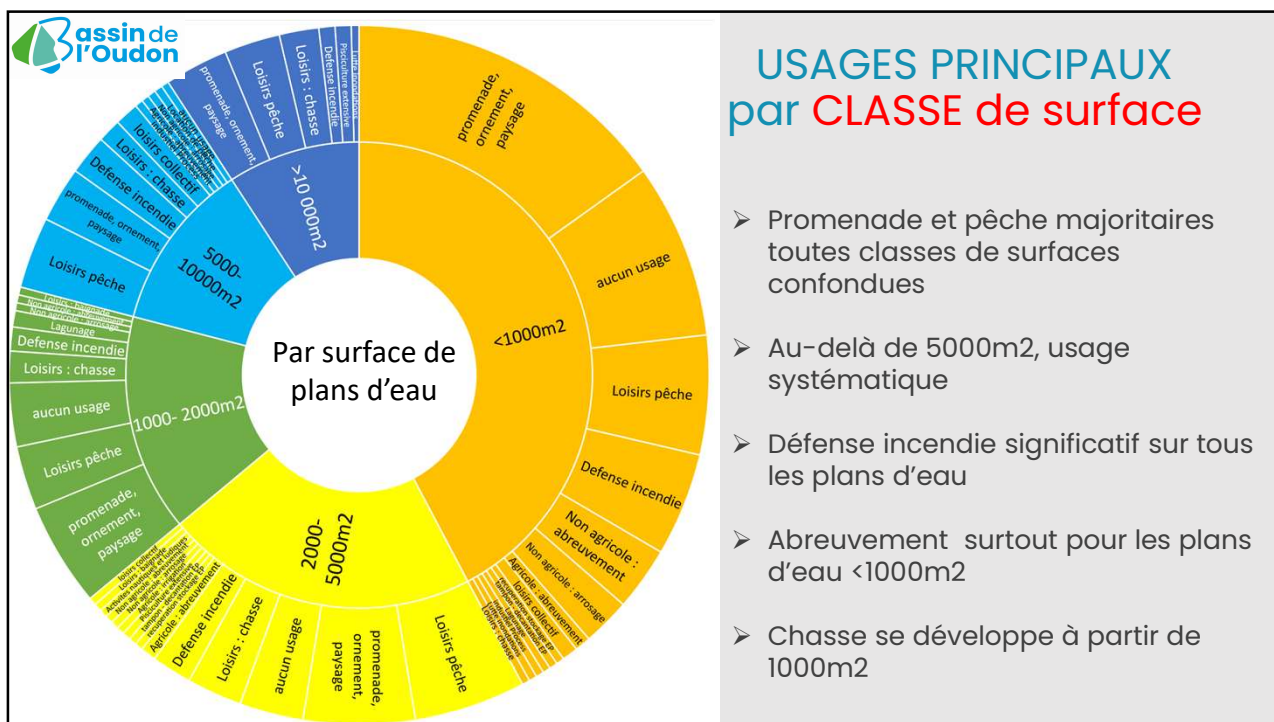
10



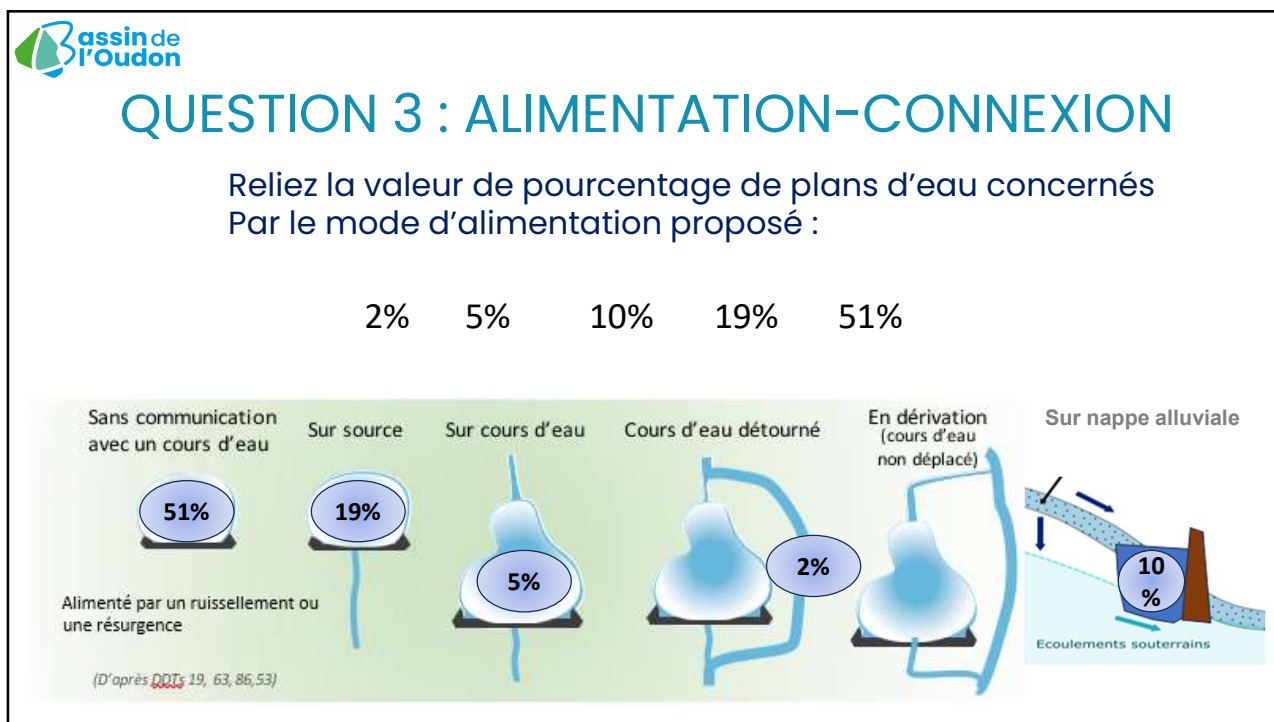
11



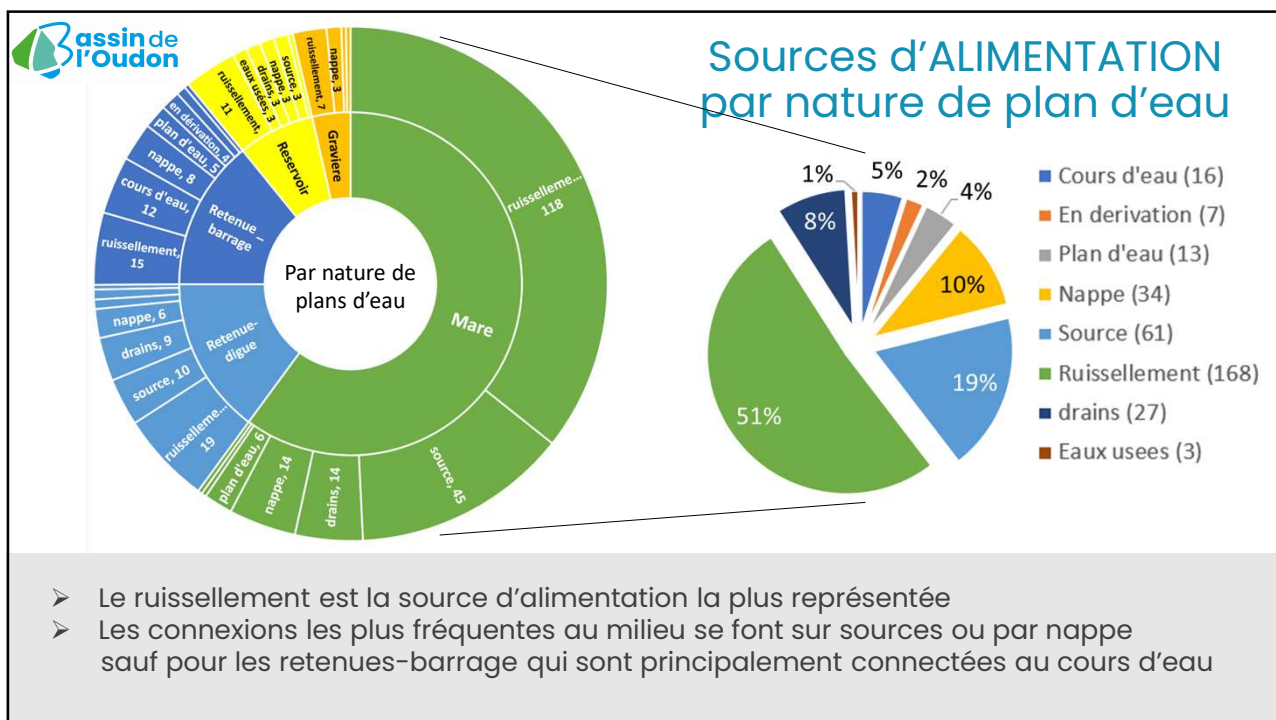
12



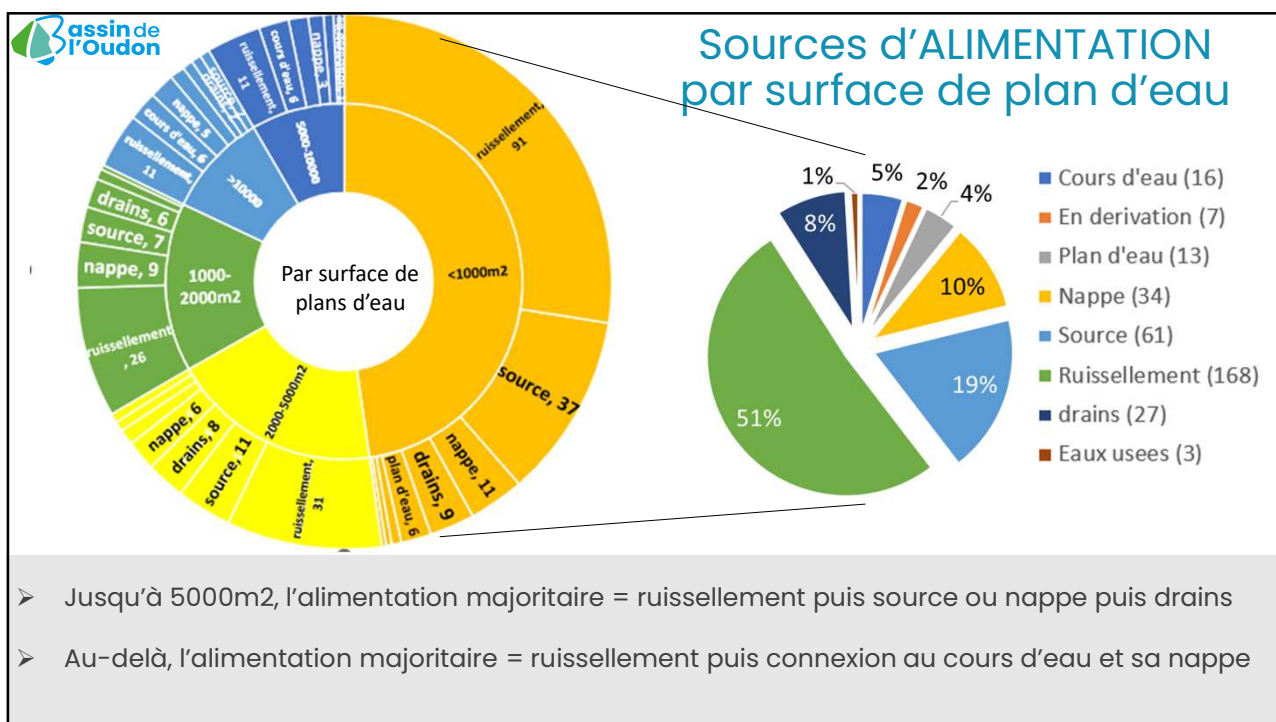
13



14



15



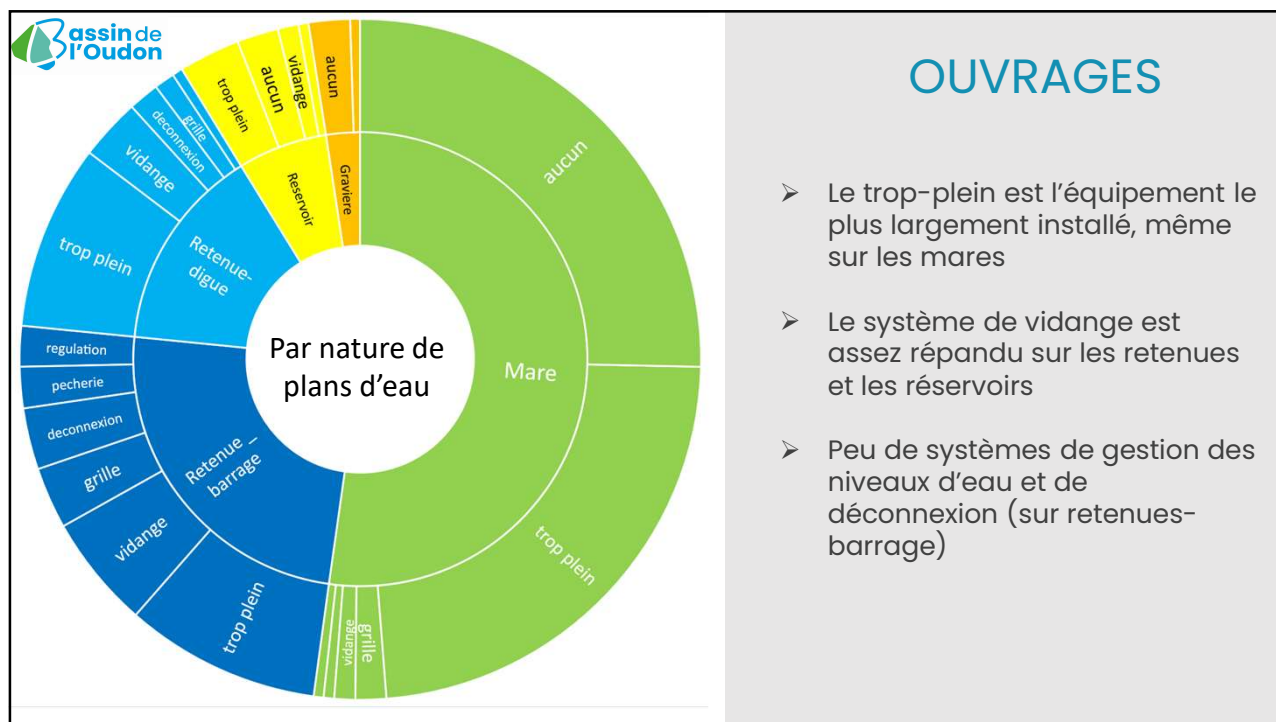
16

QUESTION 4 : OUVRAGES

Quel est l'équipement le plus souvent présent ?

- Il n'y en a pas !
- La vidange
- Le trop-plein
- De quoi réguler le niveau d'eau
- Une Grille

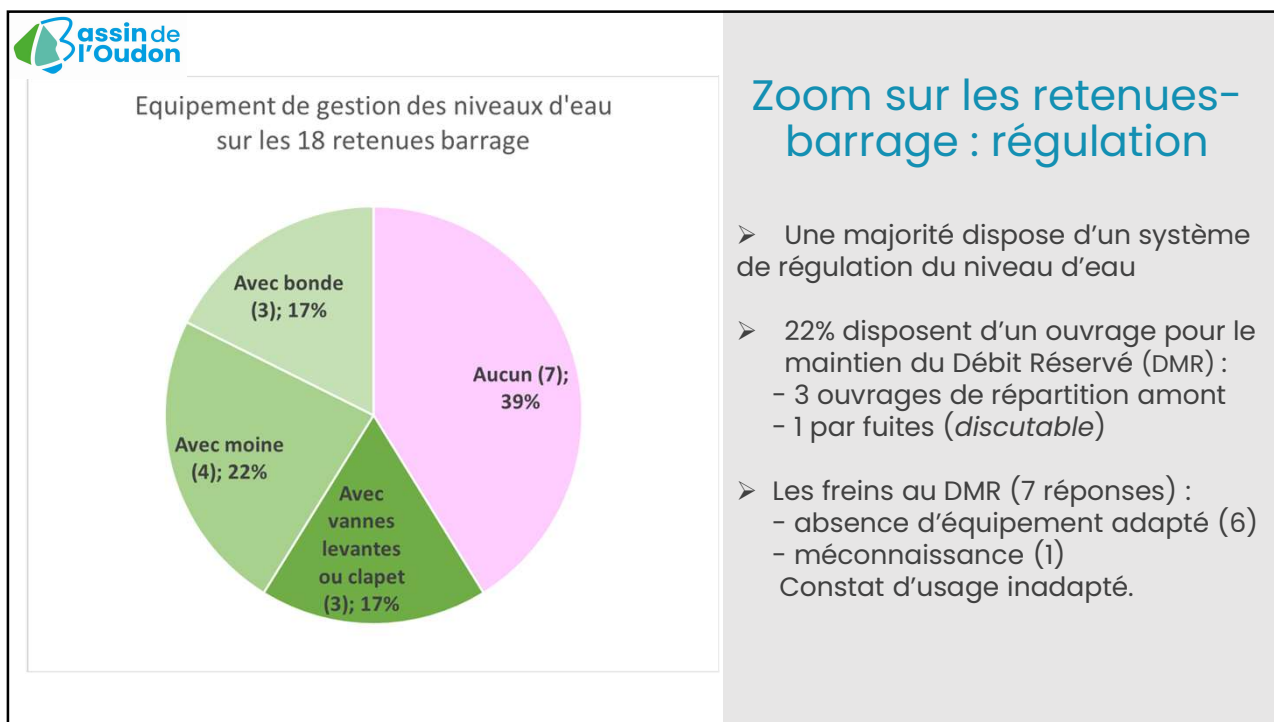
17



OUVRAGES

- Le trop-plein est l'équipement le plus largement installé, même sur les mares
- Le système de vidange est assez répandu sur les retenues et les réservoirs
- Peu de systèmes de gestion des niveaux d'eau et de déconnexion (sur retenues-barrage)

18



19

Bassin de l'Oudon

QUESTION 5 : GESTION

Sur les plans d'eau vidangés occasionnellement ou régulièrement, à quelle période se pratiquent majoritairement la vidange ?

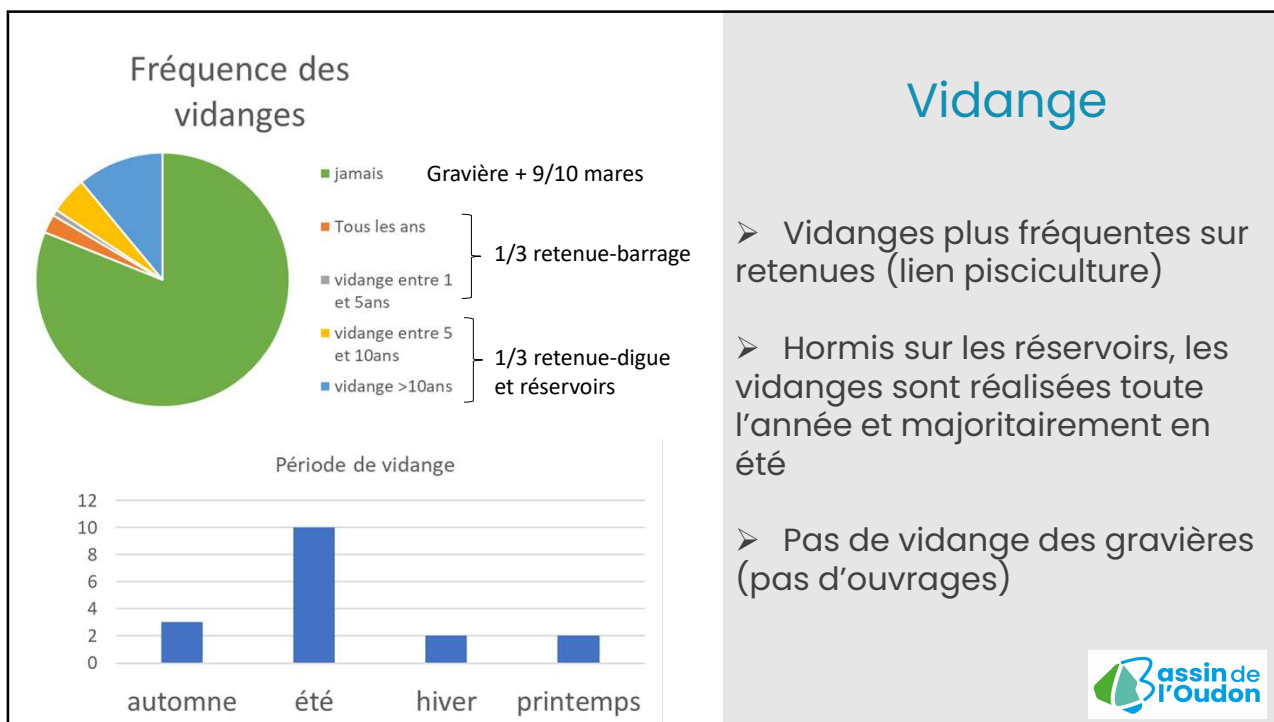
Printemps (*mars à mai*)

Été (*juillet à septembre*)

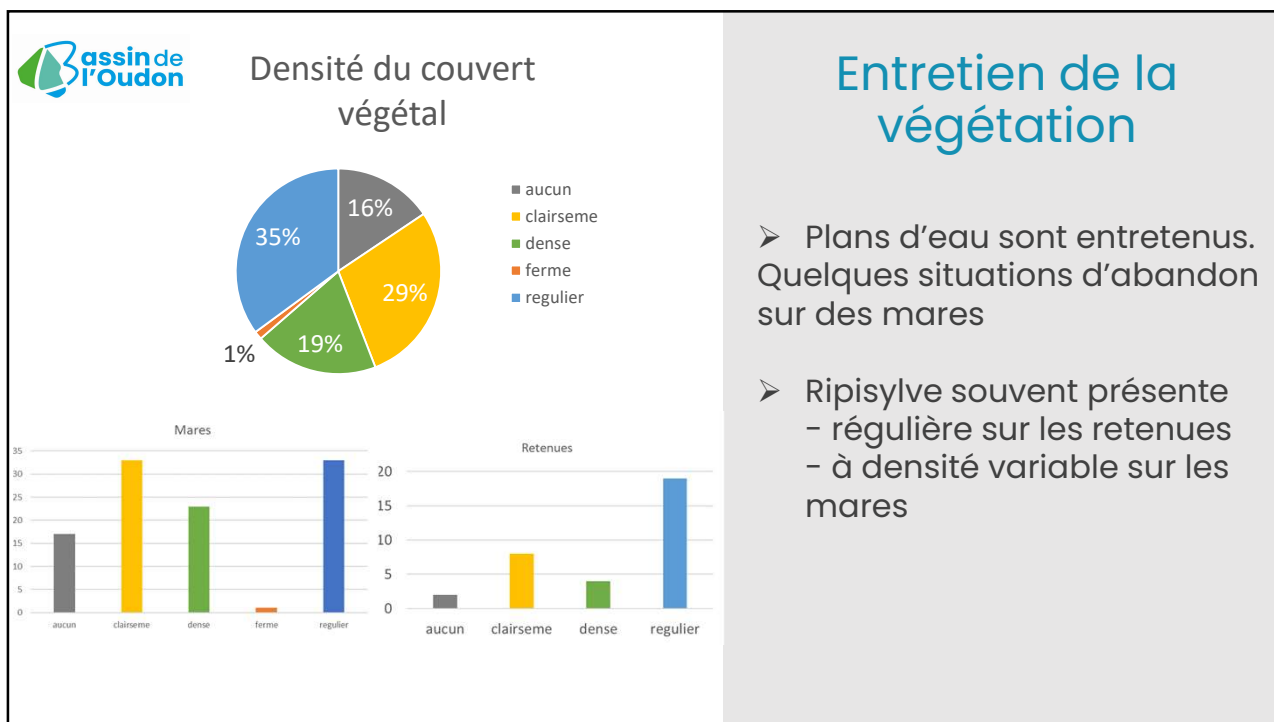
Automne (*octobre-novembre*)

Hiver (*décembre à février*)

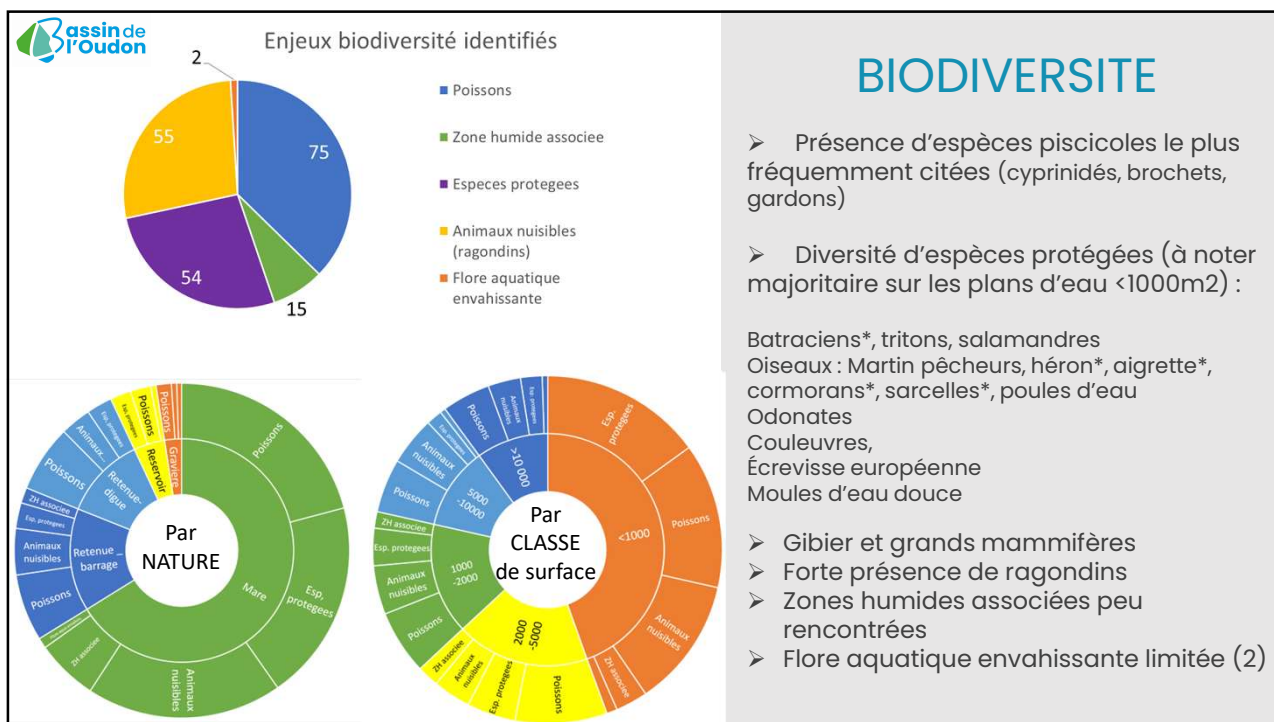
20



21



22



23

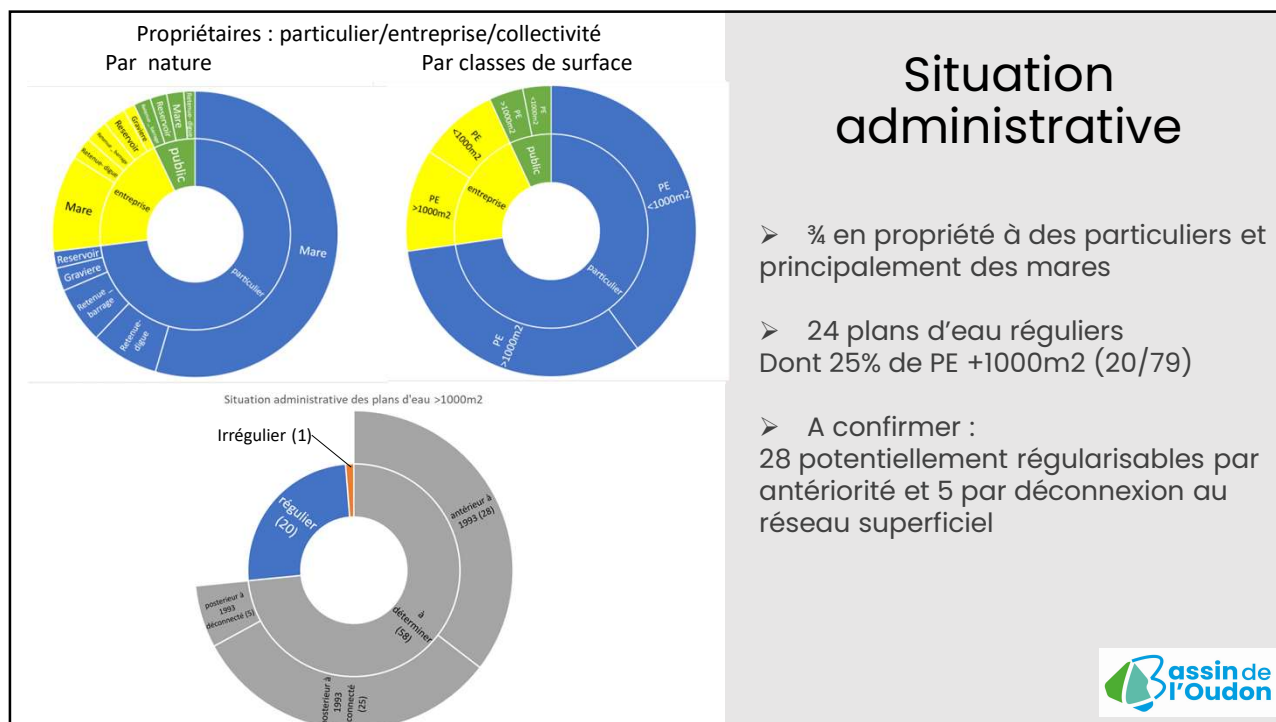
Bassin de l'Oudon

QUESTION 6 : STATUT

Quel pourcentage de plans d'eau de +1000m² sont réguliers ?

5%
 10%
 20%
 25%

24



25

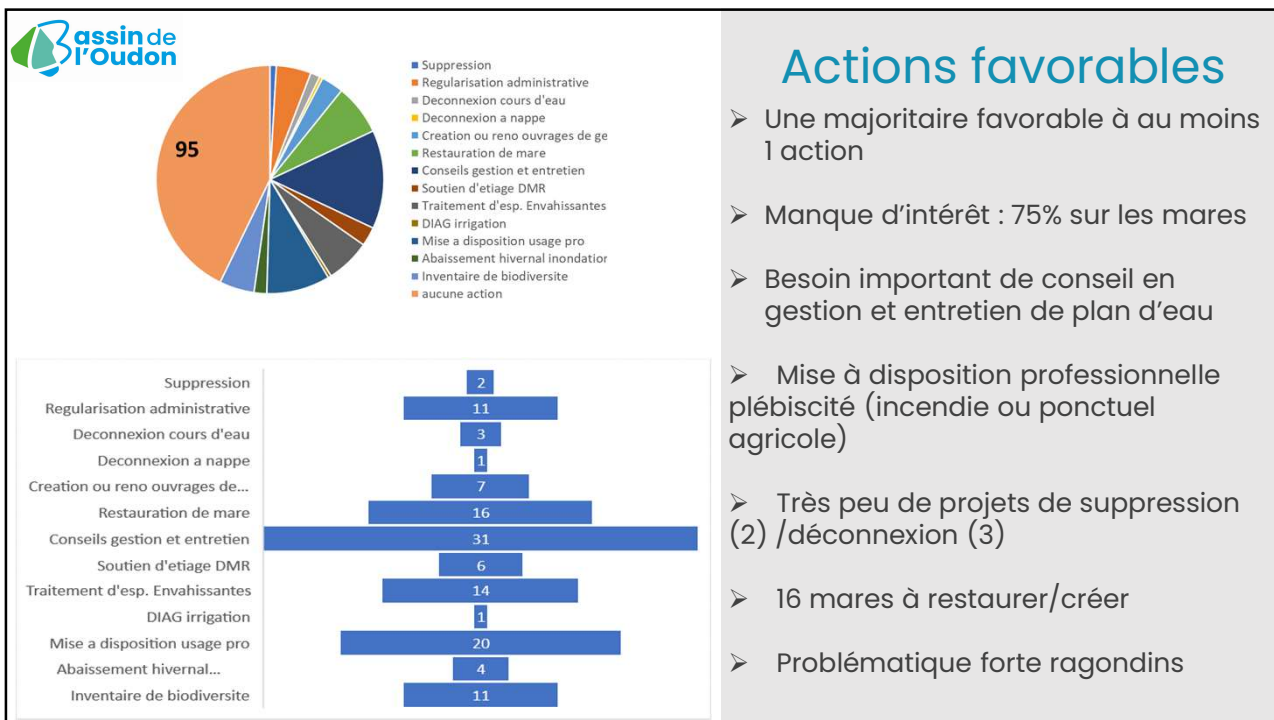


QUESTION 7: ACTIONS

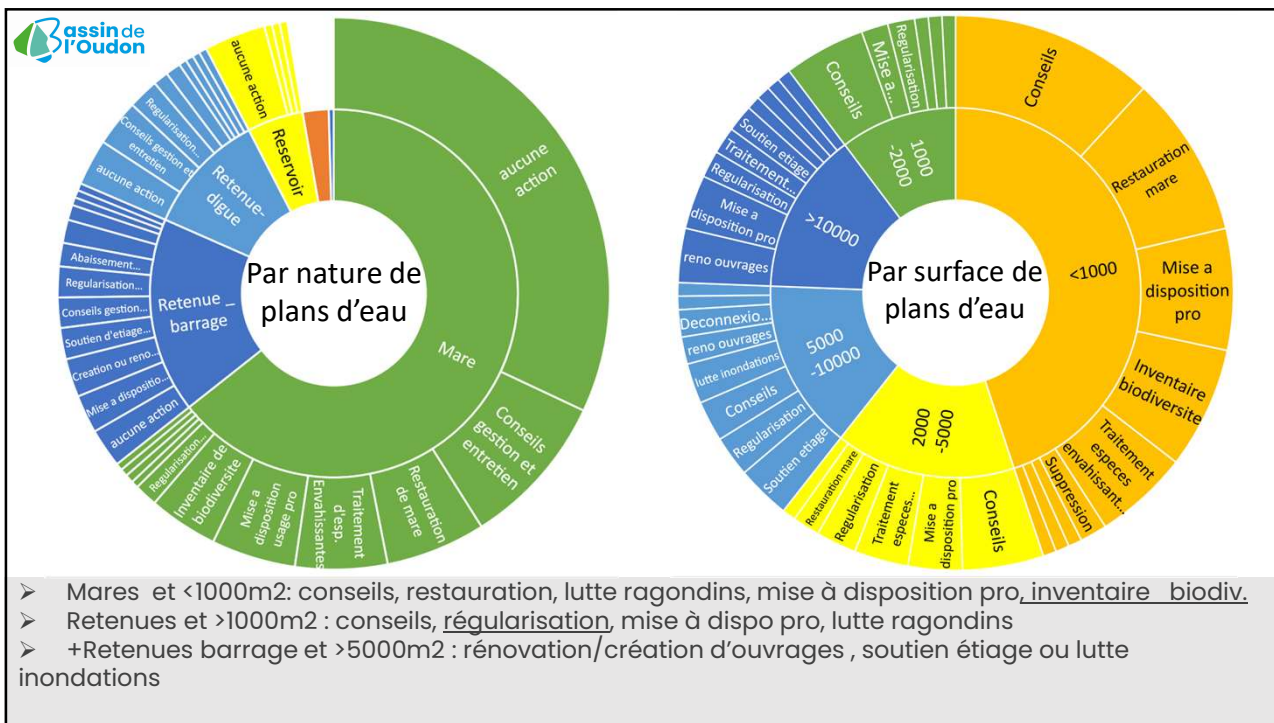
Parmi les 4 actions suivantes, quelle est celle la plus couramment citée par les propriétaires de plans d'eau ?

- Régularisation administrative
- Restauration de mares
- Traitement d'espèces envahissantes
- Mise à disposition d'un usage professionnel

26



27



28

PISTES D' ACTIONS...

- Caractériser en priorité :
 - les plans d'eau de plus de 4500m² à l'échelle du bvoudon (volume, usages) : 527 plans d'eau
 - les retenues-barrage
- Maintenir les petits plans <1000m² (4530 sur bv Oudon) : favorable à la biodiversité
- Traiter le sujet des régularisations administratives pour favoriser l'émergence d'actions
- A défaut d'effacement, favoriser le maintien du débit réservé (information, gestion, équipements) pour réduire l'impact négatif des plans d'eau.
- Apporter du conseil aux propriétaires de plans d'eau (>4500m² ou retenues)

29



Merci de votre participation



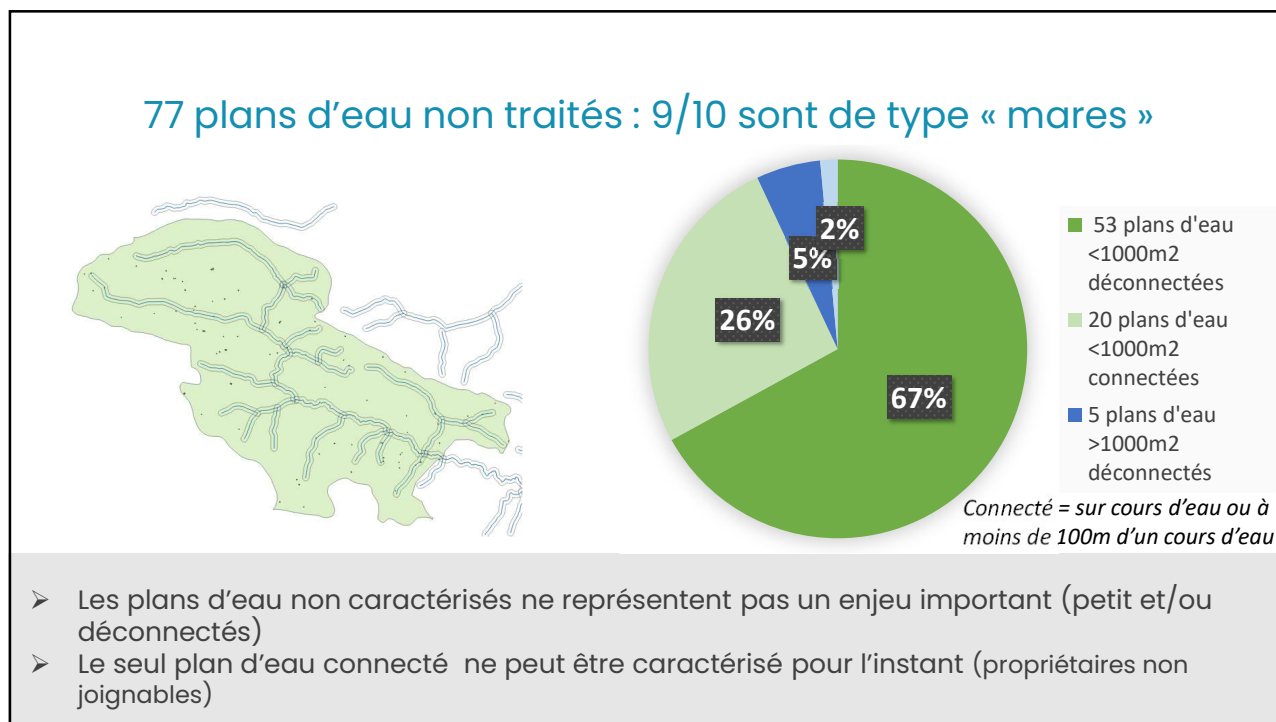
Flashez ce QR code pour donner votre avis



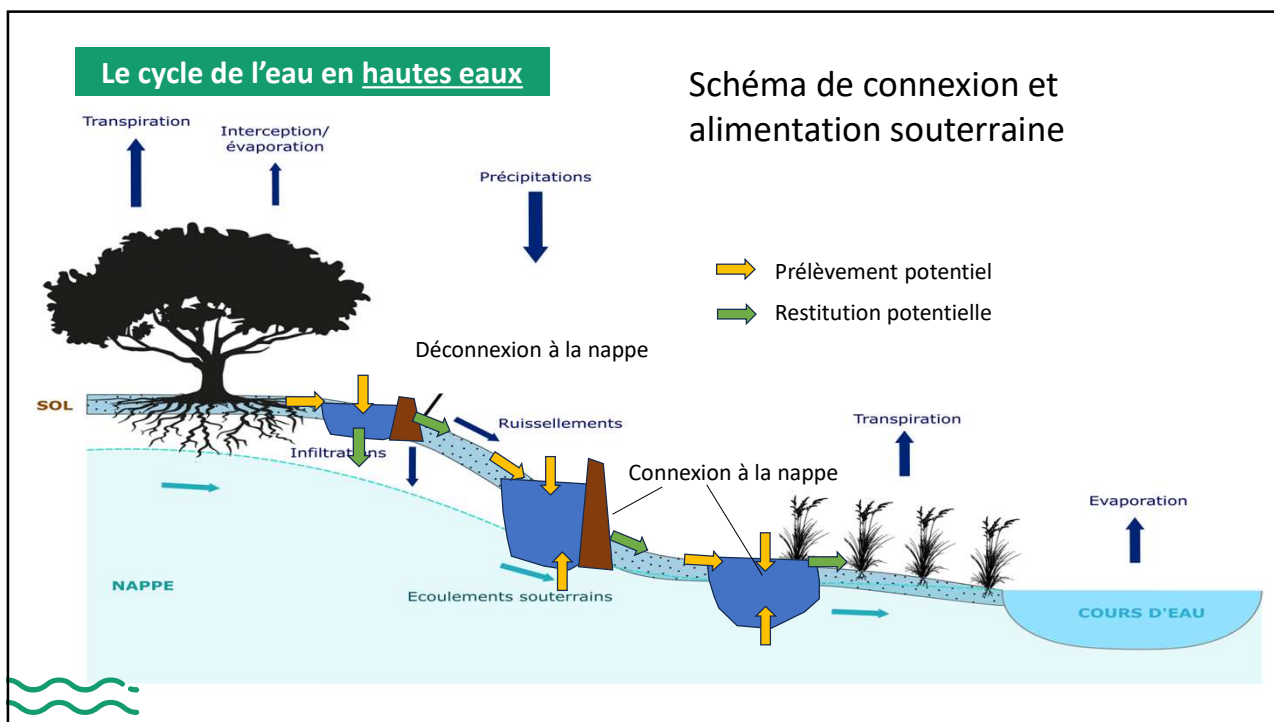
30

Classe de surface en m ²	Maine et Loire	Mayenne	Total PE sur BV
>5000	231	230	461
>4500	264	263	527
>4000	296	303	599
>3500	346	349	695
>3000	393	422	815
>2000	517	601	1118
>1000	867	1103	1970

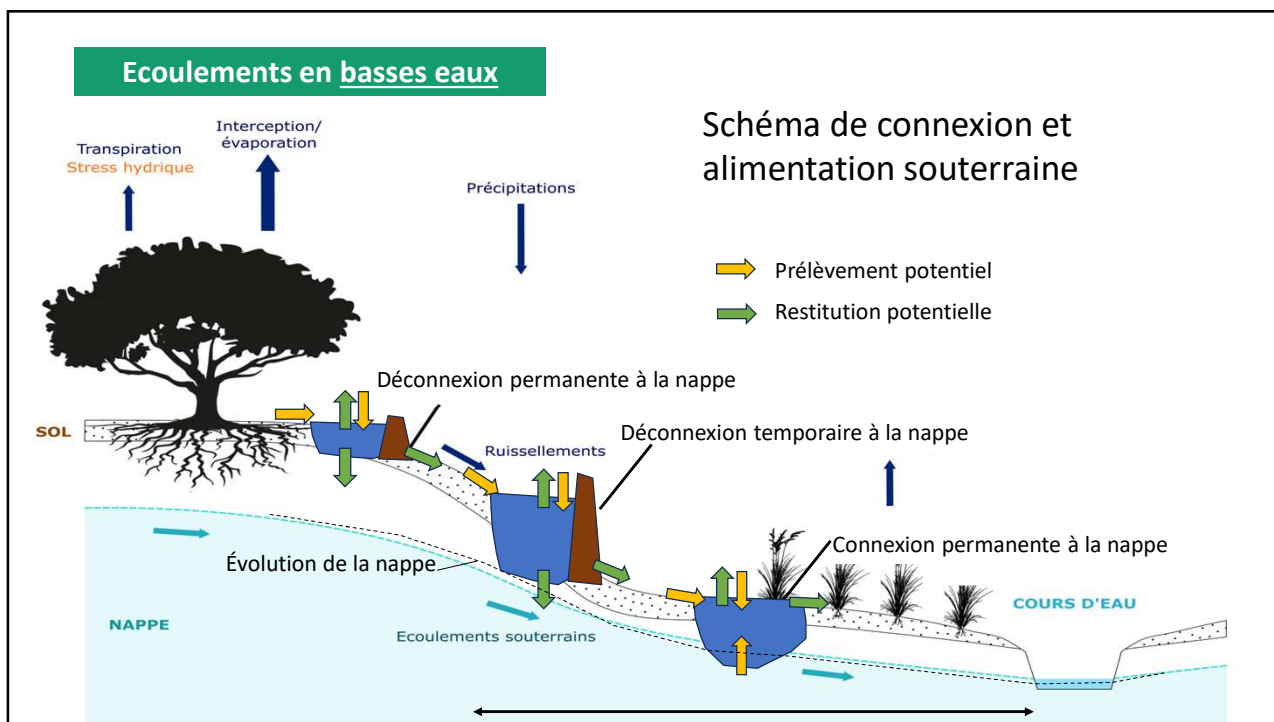
31



32



33



34