



Rapport annuel 2019

De la Commission Locale de l'Eau du bassin de l'Oudon

Synthèse en images



Périmètre du bassin versant
arrêté en 1997

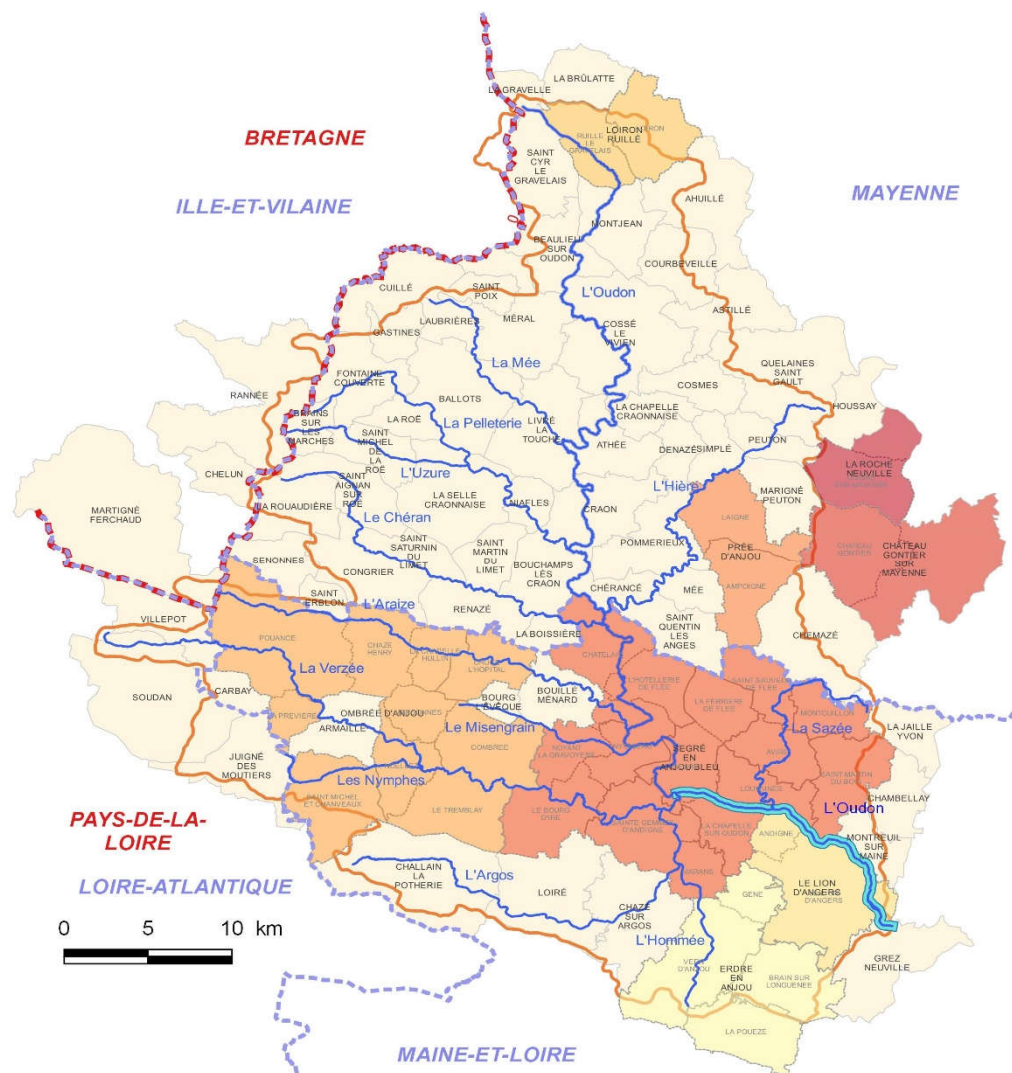
=> 101 communes en tout
ou partie

Modifié en 2019

(communes nouvelles)

=> 72 communes en tout ou
partie

SAGE de l'Oudon : Structures administratives au 1er janvier 2019



Légende

- Limite du bassin versant de l'Oudon
- Affluents principaux
- - - Limites régionales
- L'OUDON
- Domaine public navigable
- - - Limites départementales



Actions dans le cadre du S.A.G.E. révisé en 2014


Bassin
de l'Oudon

S.A.G.E.
SCHÉMA D'AMÉNAGEMENT
ET DE GESTION DES EAUX
DU BASSIN DE L'OUDON

Approuvé le 8 janvier 2014

Rapport de présentation

Plan d'Aménagement et de Gestion
Durable de la ressource en eau
et des milieux aquatiques

Annexes

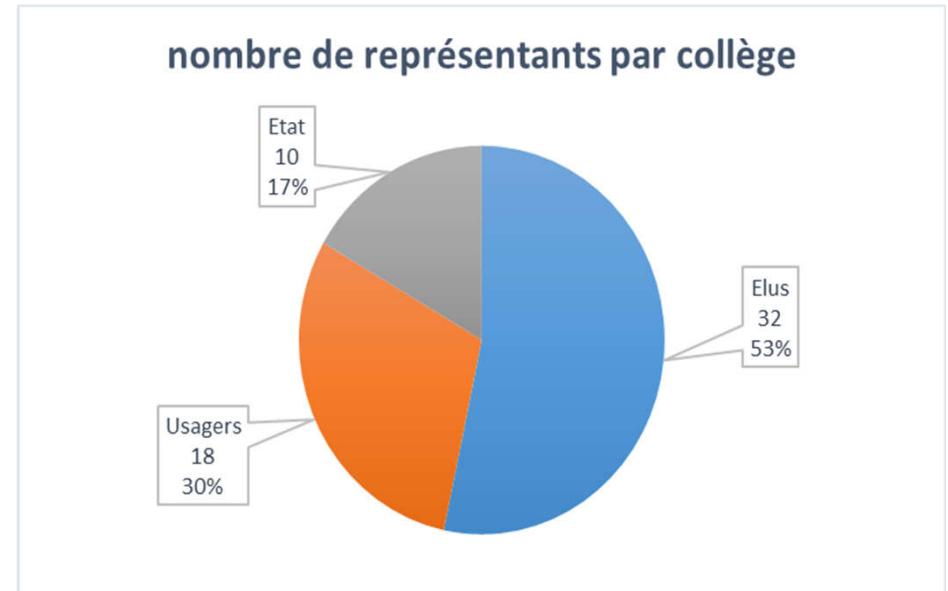
Évaluation environnementale

Règlement



La C.L.E.

- Créée par arrêté préfectoral
- Composée de 3 collèges
- 60 membres



- Structure porteuse : le syndicat du bassin de l'Oudon
- Président de la C.L.E. : Louis MICHEL (élu à St Cyr le Gravelais)
- Animatrice : Régine TIELEGUINE
- Cellule d'animation : 1,86 ETP



La C.L.E. réalise des missions de concertation, de communication et d'études à l'échelle du bassin versant de l'Oudon

Elle s'appuie sur des maîtres d'ouvrage pour la mise en œuvre du S.A.G.E.

syndicats de bassin, communes, chambres consulaires, assoc,...



L'Homée après travaux



2019 en chiffres

- 10 réunions à l'initiative de la C.L.E.
- 70 réunions où la C.L.E. est invitée
- 17 dossiers réglementaires analysés pour avis (ICPE, DUP, DIG, PLU ou autre)

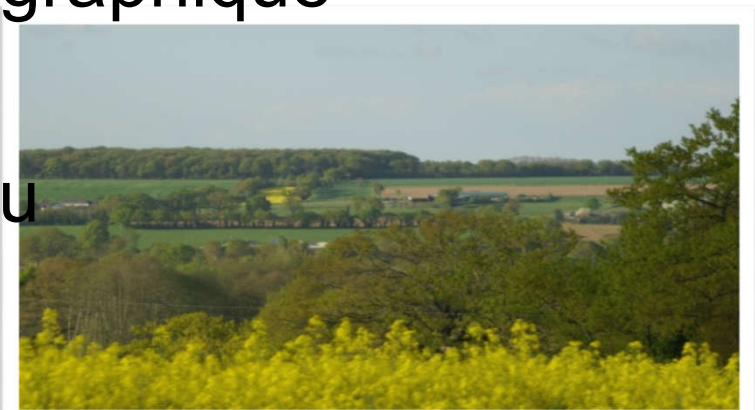
- Animation ou suivi de 3 contrats passés avec la Région ou l'Agence de l'Eau pour la mise en œuvre des actions du S.A.G.E.





Actions 2019 (1)

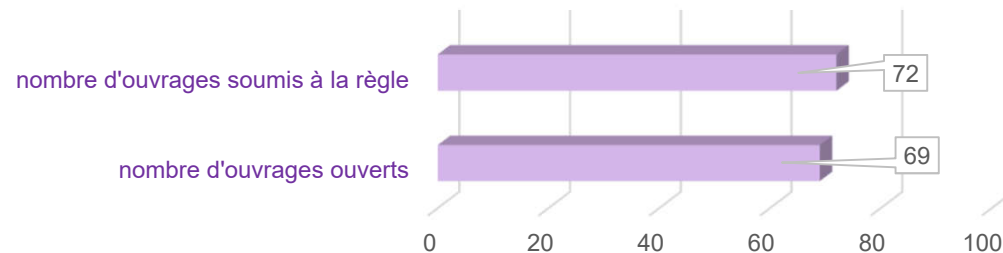
- Validation de la feuille de route de la C.L.E. 2019-2022
- Suivi du projet régional LIFE REVERS'EAU et modification d'un projet intégré sur le sous-bassin du Chéran
- Présentation du repérage cartographique des éléments stratégiques du bocage pour la gestion de l'eau



Actions 2019 (2)

- Gestion quantitative de la ressource en eau : réflexion pour engager un PTGE (projet de territoire pour la gestion de l'eau) dans le cadre de la révision du S.A.G.E.
- Coordination de la règle de gestion des vannages en période hivernale

Application de la règle de gestion des ouvrages
hiver 2018-2019





Communication (1)

- Administration du site Internet

www.bvoudon.fr ; 9 000 utilisateurs en 2019

6 newsletters éditées en 2019
adressées à 370 personnes



Bienvenue sur Inf'eau Oudon web n°25 du 19 novembre 2019 !

Bonjour ,Avec cette newsletter, parcourez l'essentiel de l'actualité "eau" du bassin versant de l'Oudon ! Cette lettre complète le site internet www.bvoudon.fr à disposition des usagers de l'eau, des professionnels, des élus et du grand public.



[Les travaux de méandrage de l'Oudon à La Gravelle sont terminés.](#)

La commune a sollicité le Syndicat pour continuer les travaux de restauration de l'Oudon et des zones humides associées.

Le cours d'eau a été reméandré sur 45 mètres, une mare a été créée ainsi qu'une haie sur talus.

[En savoir plus...](#)



Communication (2)

- Journée mondiale de l'eau
fêtée sur le bassin de l'Oudon
7 manifestations, visites,...

- .Organisées par diverses structures
- .Ouvertes au public et/ou aux écoles et centres de loisirs
- .Communication générale : C.L.E.

1 soirée sur l'eau et la biodiversité « il y a de la vie dans nos rivières ! »

- .Partenariat CODEV
- .30 participants



La Gravelle. Journée mondiale de l'eau
Vendredi 22 mars, le syndicat du bassin de l'Oudon organise, dans le cadre de la journée mondiale de l'eau, un rendez-vous d'échanges à destination des élus et techniciens des collectivités sur la restauration et la gestion d'une zone humide. Le syndicat a fait l'acquisition en 2013 d'une parcelle d'1 ha située à La Gravelle. Ce projet a nécessité la réalisation d'un inventaire faunistique et floristique préalable, de travaux de restauration et d'aménagement du site. Le syndicat invite les différents acteurs du projet à témoigner de leur implication dans le projet. Renseignements : www.bvoudon.fr ou au 02 41 92 52 84.



**VENDREDI
22 MARS
2019**

20H30

**LE BOURG D'IRE
(49)**

**SALLE DU
THEATRE
RUE DE LA LIBERATION**

**ENTREE LIBRE
GRATUITE**

**IL Y A DE LA VIE
DANS NOS RIVIERES !**

**Quelles actions de biodiversité
sur notre territoire ?**

- ▶ Films et présentations des actions menées sur le bassin de l'Oudon
- ▶ Avec un témoignage sur la pêche des écrevisses de Louisiane invasives sur le lac de Grand-Lieu
- ▶ Table ronde et échanges avec la salle
- ▶ Exposition et théâtre d'impro

**COMMISSION
LOCALE DE L'EAU**

**DU BASSIN VERSANT
DE L'OUDON**

4, rue de la Roirie
49500 Segré en Anjou
bleu

www.bvoudon.fr
contact@bvoudon.fr
tél : 02 41 92 52 84

Soirée organisée par le Conseil de Développement Territorial et la Commission Locale de l'Eau du bassin versant de l'Oudon à l'occasion de la journée mondiale de l'eau

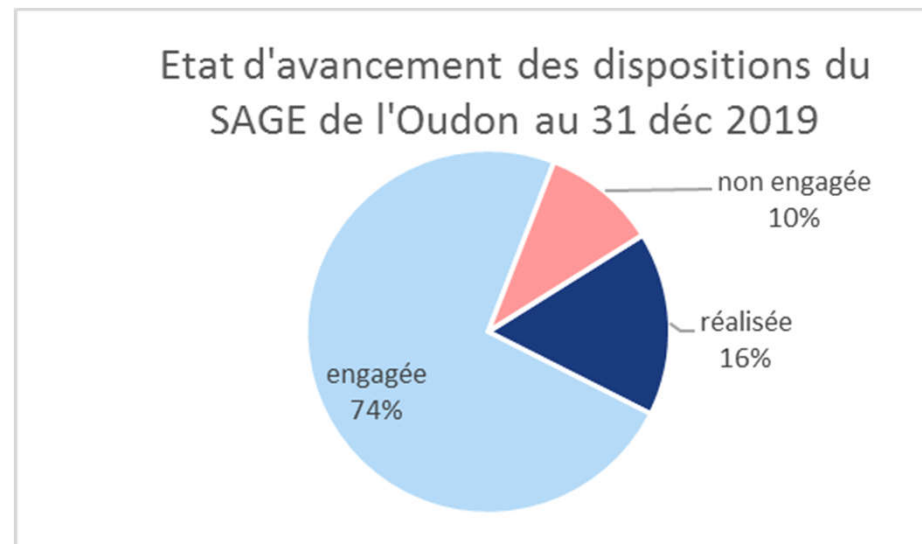


Évaluation du S.A.G.E.

Administration du système d'information géographique

Recueil de données et organisation

Analyses des données, représentations



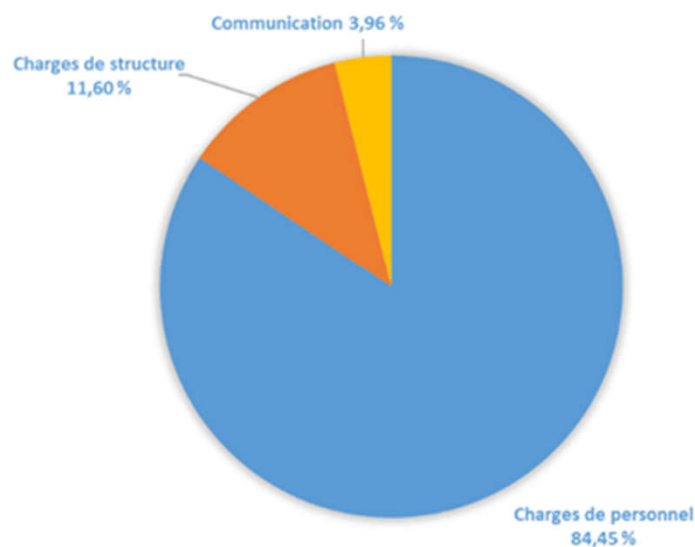
Présentations de l'état de la qualité de l'eau et des milieux aquatiques à diverses occasions



Finances

BUDGET C.L.E.

BILAN DEPENSES REELLES 2019 = 123 282,31 €



Les graphiques présentent les dépenses et recettes **réelles** du compte administratif 2019 du budget annexe C.L.E.

BUDGET C.L.E.

BILAN RECETTES REELLES 2019 = 270 713,51 €

